



Baugewerbliche Berufsschule Zürich

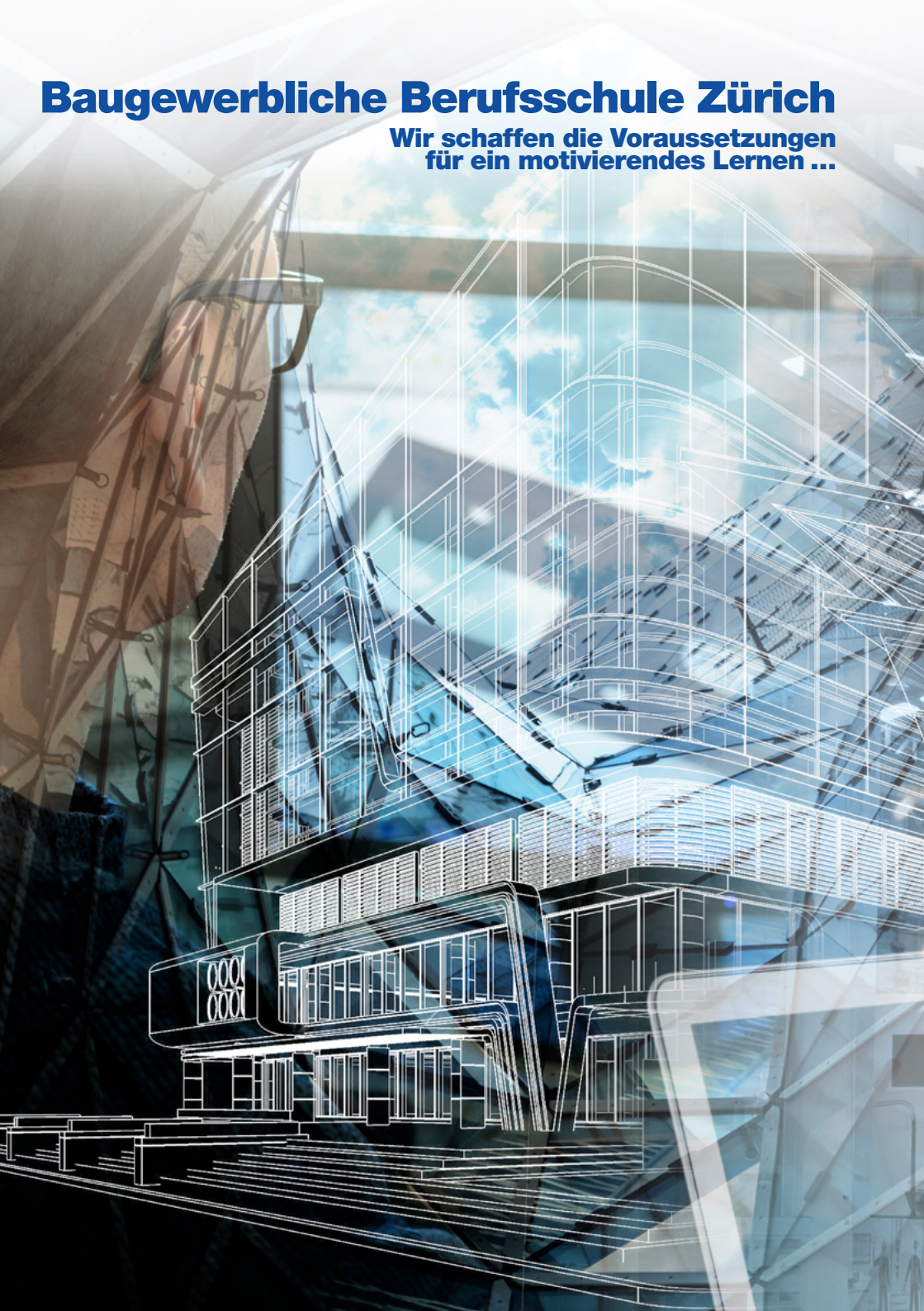
BBZ

Porträt



Baugewerbliche Berufsschule Zürich

**Wir schaffen die Voraussetzungen
für ein motivierendes Lernen ...**



Die BBZ – Das Baukompetenzzentrum

Die Baugewerbliche Berufsschule Zürich – eine kantonalzürcherische Institution – zählt mit rund 3300 Lernenden in der Grundbildung und 800 Studierenden in der Weiterbildung zu den grösseren Ausbildungsstätten der Berufsbildung in der Schweiz und gilt als eigentliches Kompetenzzentrum der Baubranche. Die Schule besteht aus der Abteilung Planung und Rohbau an der Lagerstrasse und der Abteilung Montage und Ausbau an der Reishauerstrasse. Die Abteilung Weiterbildung ergänzt die beiden Abteilungen gewinnbringend auf der Tertiärstufe

a) Abteilung Planung und Rohbau

Die Abteilung Planung und Rohbau umfasst die grosse Fachgruppe der **Geomatiker/innen EFZ** mit ihren Schwerpunkten Amtliche Vermessung, Geoinformation und Kartografie. Die BBZ ist für diesen Beruf seit Jahrzehnten der einzige Ausbildungsstandort in der deutschsprachigen Schweiz und damit verantwortlich für die Qualität des gesamten Berufsnachwuchses in dieser stark digitalen Welt der Geomatik. In den **Zeichnerberufen der Raum- und Bauplanung** ist die BBZ die einzige Berufsschule der Schweiz, die die Berufsfelder Raumplanung, Landschaftsarchitektur, Architektur und Ingenieurbau abdeckt. Zusammen mit den Geomatiker/innen deckt die BBZ den gesamten Bereich ab, quasi vom Grundbuch und der amtlichen Vermessung über die Raum- und Landschaftsplanung bis hin zur Planung von Hochbauten, inkl. Tragwerksplanung und Infrastrukturanlagen wie Strassen-, Kanalisations-, Brücken-, Tunnelbau oder Versorgungsanlagen Wasser, Elektro und Gas. Nach der Planung eines Bauwerks erfolgt die Realisation. Mit den **Baupraktiker/innen EBA** und den **Maurer/innen EFZ** verfügt die BBZ über zwei Berufe des Rohbaus. Unsere kleine Berufsgruppe der **Architekturmodellbauer/innen EFZ** passt mit ihren dreidimensionalen Baumodellen wunderbar zwischen die Planer/innen und «Rohbauer/innen» hinein. Abgerundet wird das Profil mit den **Schreiner/innen EFZ** und **Schreinerpraktiker/innen EBA**.

Der Abteilung Planung und Rohbau steht ein **Betonlabor** sowie zahlreiche Modelle für praxisorientierte Aus- und Weiterbildung zur Verfügung.



b) Abteilung Montage und Ausbau

Die Abteilung Montage und Ausbau umfasst die Suissetec-Berufe **Sanitärinstallateur/innen EFZ** und **Haustechnikpraktiker/innen Sanitär EBA**, **Heizungsinstallateur/innen EFZ** und **Haustechnikpraktiker/innen Heizung EBA**, **Lüftungsanlagenbauer/innen Fachrichtung Montage und Produktion EFZ** und **Haustechnikpraktiker/in Lüftung EBA**. Das Einzugsgebiet erstreckt sich auf den Kanton Zürich, teilweise kommen die Lernenden aus der ganzen Deutschschweiz an die BBZ. Neben diesen klassischen Montageberufen bildet die BBZ auch die diesen Arbeitsprozessen vorgelagerten Arbeitstätigkeiten aus. Solche Arbeiten übernehmen **Gebäudetechnikplaner/innen Sanitär EFZ**, **Gebäudetechnikplaner/innen Heizung EFZ**, **Gebäudetechnikplaner/innen Lüftung EFZ**.

Mit dem Werkstoff Metall befassen sich die **Metallbaukonstrukteur/innen EFZ**, die **Metallbauer/innen EFZ** und die **Metallbaupraktiker/innen EBA**. Daneben beherbergt die BBZ seit Juli 2018 das Basislehrjahr für **Metallbaukonstrukteur/innen**.

Schliesslich werden auch die **Boden-Parkettleger/innen EFZ** **Fachrichtung Parkett**, **Boden-Parkettleger/innen EFZ** **Fachrichtung textile und elastische Beläge** an der BBZ ausgebildet.

Wissen im Schlaf erwerben, das vermögen selbst wir nicht in Aussicht zu stellen, doch schaffen wir immer wieder neu die Voraussetzungen für ein motiviertes Lernen – in der beruflichen Grundbildung wie auch in der Weiterbildung, mit stetem Bezug zur Praxis, zeitgemässer, attraktiver Unterrichtsgestaltung und einer Atmosphäre, die zu höchsten Leistungen anspornt.



c) Abteilung Weiterbildung (HBB/WB)

Die tertiäre Weiterbildung findet in den Schulhäusern Lagerstrasse und Reishauerstrasse statt.

Zusätzlich zu EFZ- und EBA-Ausbildungen rundet die BBZ ihr Kompetenzprofil der Abteilung Montage und Ausbau gegen oben mit der Höheren Fachschule für Technik (HF) ab, welche die Gebäudetechnik-Studiengänge in den Vertiefungsrichtungen Heizung, Klima und Sanitär anbietet. Zudem werden an der BBZ **Sanitärinstallateur/innen EFZ** oder in verwandten Berufen ausgebildete Sanitärfachpersonen in den Lehrgängen zur Berufsprüfung **Chefmonteur/innen Sanitär FA** oder **Sanitärmeister/innen HFP** auf anspruchsvolle mittlere Kaderjobs vorbereitet. Dazu steht ihnen ein modernes Gebäudetechniklabor und ein selbst geplantes und gefertigtes Modell einer Heizungsanlage für praxisorientierte Aus- und Weiterbildung zur Verfügung.

Im Verbund mit der Technischen Fachschule Bern bietet die BBZ beim Metallbau ein Weiterbildungsangebot für die beiden Verbandszertifikate **Metallbau Teamleiter/in Konstruktion und Montage** (Modul 1–3) sowie **Metallbau Teamleiter/in Produktion und Montage** (Modul 1–3) an.

Der Unterricht für die Module 1–3 für die Berufsprüfung Metallbau Projektleiter/in sowie Metallbau Produktions- und Montageleiter/in findet an der Technischen Fachschule Bern und an der BBZ statt; jene des Moduls 4 am Bildungszentrum Aarberg.

Weitere Informationen sind hier erhältlich: <https://www.weiterbildung-metallbau.ch/>

Zeichner/innen EFZ der Fachrichtungen Architektur und Innenarchitektur sowie Baufachpersonen können sich im Bereich der Bauplanung zu **Innenarchitekt/innen HF** weiterbilden.

An der Abteilung Planung und Rohbau wird die Grundbildung im Baubereich durch berufsbegleitende Lehrgänge zu **Bauvorarbeiter/innen** oder durch die Berufsprüfung zur **Bau- Polier/innen FA** und durch die Höhere Fachprüfung als **Bauleiter/innen** Hochbau für Kaderfunktionen mit dem Bauleiterlehrgang ergänzt. Diese qualitativ hochwertigen Weiterbildungsangebote bestehen an der BBZ seit Jahrzehnten.

In der Geomatik besteht seit Jahren eine enge Partnerschaft mit dem Bildungszentrum Schweiz, BIZ-Geo.





Abteilung Planung und Rohbau

... zeitgemäße, attraktive Unterrichtsgestaltung ...



Zeichnerklassen

Zeichner/in EFZ Fachrichtung Architektur
Zeichner/in EFZ Fachrichtung Ingenieurbau
Zeichner/in EFZ Fachrichtung Landschaftsarchitektur
Zeichner/in EFZ Fachrichtung Raumplanung
Geomatiker/in EFZ

Handwerkerklassen

Architekturmodellbauer/in EFZ
Baupraktiker/in EBA
Maurer/in EFZ
Schreiner/in EFZ
Schreinerpraktiker/in EBA

Höhere Berufsbildung/Weiterbildung

Lehrgänge und Kurse zur Vorbereitung auf die

Höhere Fachprüfung Bauleiter/in Hochbau
Berufsprüfung Bau-Polier/in FA
Berufsprüfung Geomatiktechniker/in FA
Bauvorarbeiter/in (mit BBZ-Anerkennung)

Allgemeine Weiterbildungskurse

in den Bereichen Architektur, Ingenieurbau, Geomatik:
Architektur und Baugeschichte, Zeichnen,
Entwerfen, Gestalten, Bautechnik, Baurealisation,
Projektleitung/-management, Informatik

EBA Eidgenössisches Berufsattest
EFZ Eidgenössisches Fähigkeitszeugnis
FA Eidgenössischer Fachausweis

Informieren Sie sich auf unserer Website (www.bbzh.ch) und
verlangen Sie unverbindlich unsere Kursunterlagen!

Abteilung Montage und Ausbau
 ... und eine Atmosphäre,
 die zu höchsten Leistungen ansporn.

Abteilung Montage und Ausbau
 ... und eine Atmosphäre,
 die zu höchsten Leistungen anspornt.

Berufliche Grundbildung

Zeichnerklassen

Gebäudetechnikplaner/in Heizung EFZ
Gebäudetechnikplaner/in Lüftung EFZ
Gebäudetechnikplaner/in Sanitär EFZ
Metallbaukonstrukteur/in EFZ

Handwerkerklassen

Boden-Parkettleger/in EFZ Fachrichtung Parkett
Boden-Parkettleger/in EFZ Fachrichtung textile und elastische Beläge
Haustechnikpraktiker/in EBA Heizung
Haustechnikpraktiker/in EBA Lüftung
Haustechnikpraktiker/in EBA Sanitär
Heizungsinstallateur/in EFZ
Lüftungsanlagenbauer/in EFZ
Metallbauer/in EFZ
Metallbaupraktiker/innen EBA
Sanitärinstallateur/in EFZ

Höhere Berufsbildung/Weiterbildung

Lehrgänge

Höhere Fachschule für Technik
Gebäudetechnik Heizung Klima Sanitär
Bauplanung Innenarchitektur

Kurse zur Vorbereitung auf die

Berufsprüfung Chefmonteur/in Sanitär FA
Berufsprüfung Metallbau Projektleiter/in mit eidgenössischem Fachausweis
Berufsprüfung Metallbau Produktions und Montageleiter/in
mit eidgenössischem Fachausweis

Allgemeine Weiterbildungskurse

in den Bereichen Bauplanung, Haustechnik und Metallbau

EBA Eidgenössisches Berufsattest
EFZ Eidgenössisches Fähigkeitszeugnis
FA Eidgenössischer Fachausweis

Informieren Sie sich auf unserer Website (www.bbzh.ch) und
verlangen Sie unverbindlich unsere Kursunterlagen!

Adressen, Lageplan

Rektorat

Reishauerstrasse 2
Postfach, 8090 Zürich
Telefon +41 44 446 98 51
infore@bbzh.ch

Abteilung Planung und Rohbau

Lagerstrasse 55
Postfach, 8090 Zürich
Telefon +41 44 297 24 24
infopr@bbzh.ch

Tram 3/14 (Kaserne)
Bus 31 (Kanonengasse)

Abteilung Montage und Ausbau

Reishauerstrasse 2
Postfach, 8090 Zürich
Telefon +41 44 446 98 88
infoma@bbzh.ch

Tram 4/13/17 (Museum für Gestaltung)
Bus 32 (Limmatplatz)

Kanton Zürich

Baugewerbliche Berufsschule Zürich
www.bbzh.ch

Schulhaus Lagerstrasse

Schulhaus Reishauerstrasse



Orell Füssli Kartographie AG, Zürich, Bewilligung Geomatik + Vermessung Stadt Zürich 10. 1. 2011

Abteilung Planung und Rohbau

Berufliche Grundbildung

Zeichnerklassen

Zeichner/in EFZ Fachrichtung Architektur
Zeichner/in EFZ Fachrichtung Ingenieurbau
Zeichner/in EFZ Fachrichtung Landschafts-
architektur
Zeichner/in EFZ Fachrichtung Raumplanung
Geomatiker/innen EFZ

Handwerkerklassen

Architekturmodellbauer/in EFZ
Baupraktiker/in EBA
Maurer/in EFZ
Schreiner/in EFZ
Schreinerpraktiker/in EBA

Höhere Berufsbildung/ Weiterbildung

Kurse zur Vorbereitung auf die

Höhere Fachprüfung Bauleiter/in Hochbau
Berufsprüfung Bau-Polier/in FA
Berufsprüfung Geomatiktechniker/in FA

Lehrgänge

Bauvorarbeiter/in (mit BBZ-Anerkennung)

Berufsorientierte Weiterbildung

in den Bereichen Architektur, Baugeschichte,
Tachymeter, Vermessung, Bautechnik,
Baurealisation und Informatik

Abteilung Montage und Ausbau

Berufliche Grundbildung

Zeichnerklassen

Gebäudetechnikplaner/in Heizung EFZ
Gebäudetechnikplaner/in Lüftung EFZ
Gebäudetechnikplaner/in Sanitär EFZ
Metallbaukonstrukteur/in EFZ

Handwerkerklassen

Boden-Parkettleger/in EFZ
Fachrichtung Parkett
Boden-Parkettleger/in EFZ
Fachrichtung textile und elastische Beläge
Haustechnikpraktiker/in EBA Heizung
Haustechnikpraktiker/in EBA Lüftung
Haustechnikpraktiker/in EBA Sanitär
Heizungsinstallateur/in EFZ
Lüftungsanlagenbauer/in EFZ
Metallbauer/in EFZ
Metallbaupraktiker/innen EBA
Sanitärinstallateur/in EFZ

Höhere Berufsbildung/ Weiterbildung

Höhere Fachschule für Technik

Gebäudetechnik Heizung Klima Sanitär
Bauplanung Innenarchitektur

Kurse zur Vorbereitung auf die

Berufsprüfung Chefmonteur/in Sanitär FA
Berufsprüfung Metallbau Projektleiter/in
mit eidgenössischem Fachausweis
Berufsprüfung Metallbau Produktions- und
Montageleiter/in mit eidgenössischem
Fachausweis
Höhere Fachprüfung Sanitärmeister/in

Berufsorientierte Weiterbildung

in den Bereichen Bauplanung, Haustechnik
und Metallbau

EBA Eidgenössisches Berufsattest
EFZ Eidgenössisches Fähigkeitszeugnis
FA Eidgenössischer Fachausweis

Baugewerbliche Berufsschule Zürich



BBZ

www.bbzh.ch