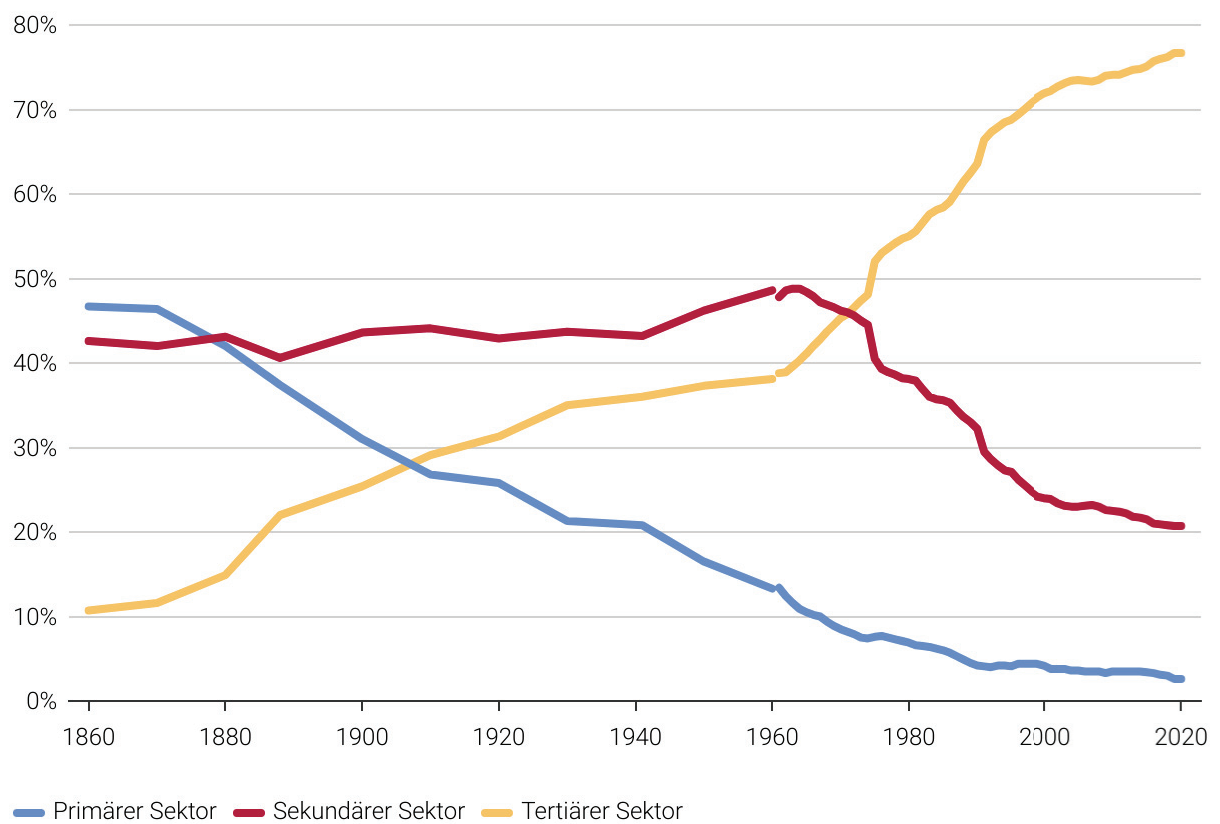


## Grafiken

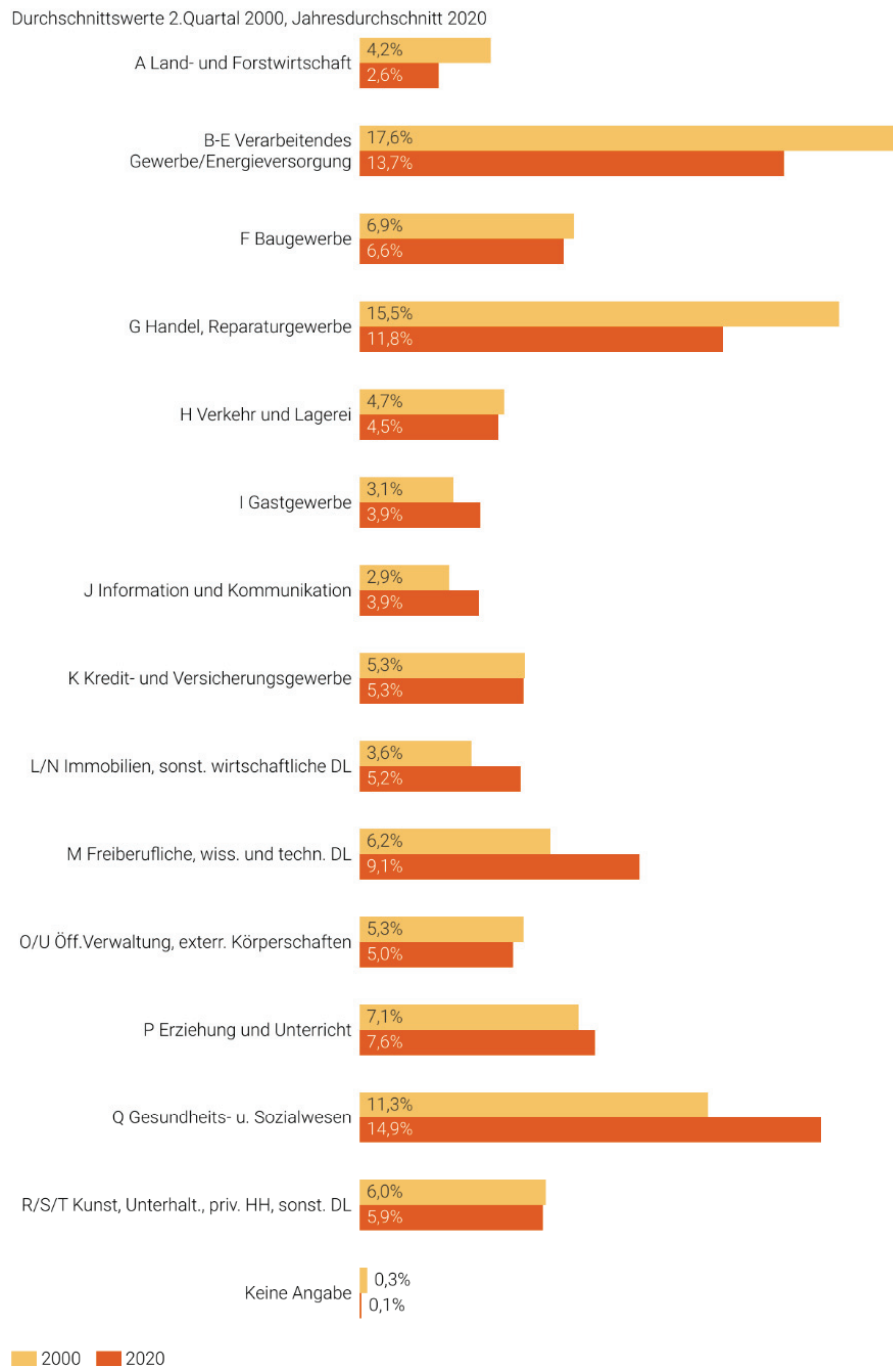
**Grafik 1:** Anteil erwerbstätige Personen nach Wirtschaftssektoren



Quellen: BFS – Eidgenössische Volkszählung (VZ bis 1960), Erwerbstätigenstatistik (ETS ab 1961)

© BFS 2021

**Grafik 2:** Anteil erwerbstätige Personen nach Wirtschaftsabschnitt

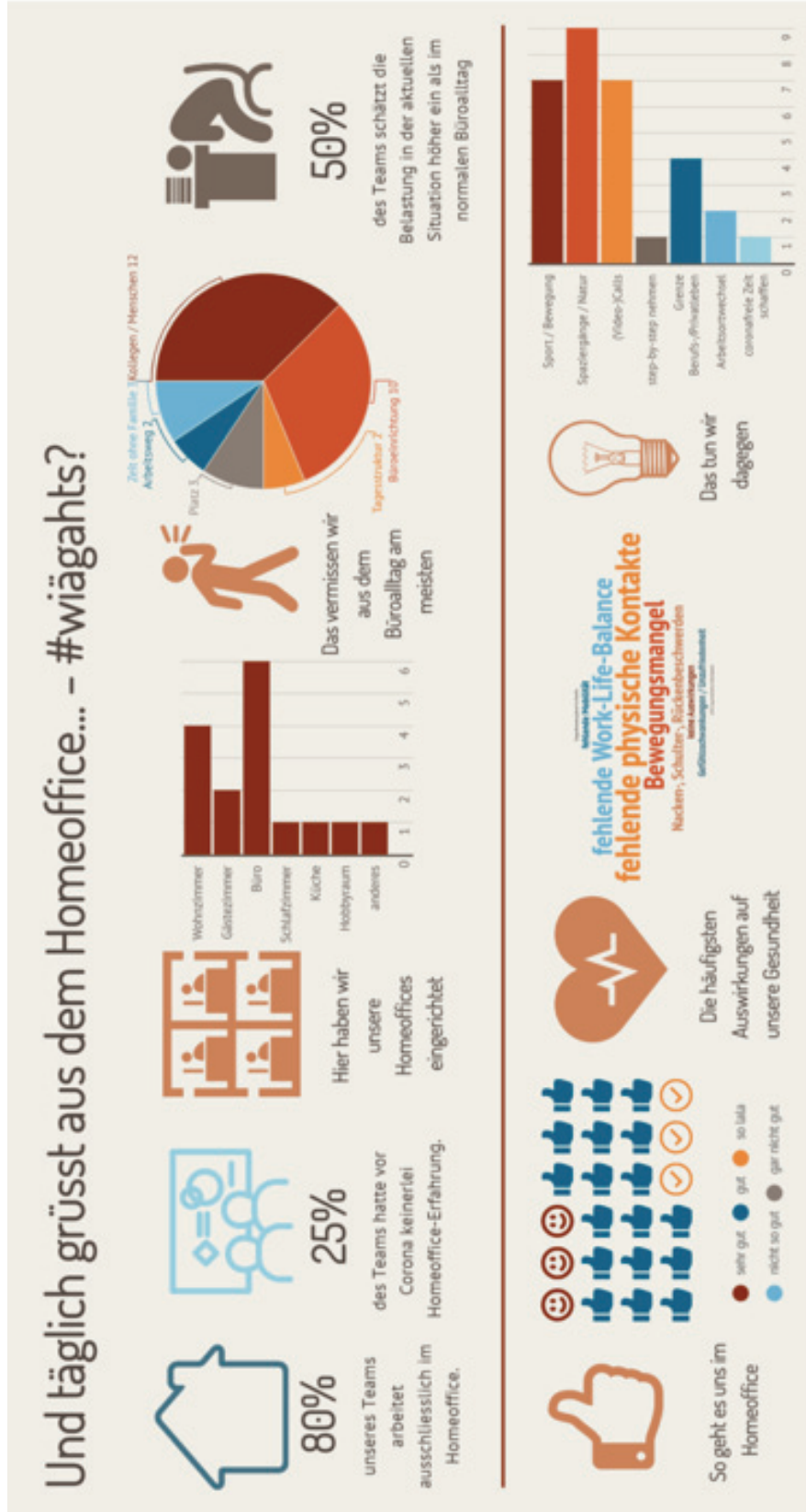


<sup>1</sup> nach NOGA 2008

Quelle: BFS – Schweizerische Arbeitskräfteerhebung (SAKE)

© BFS 2021

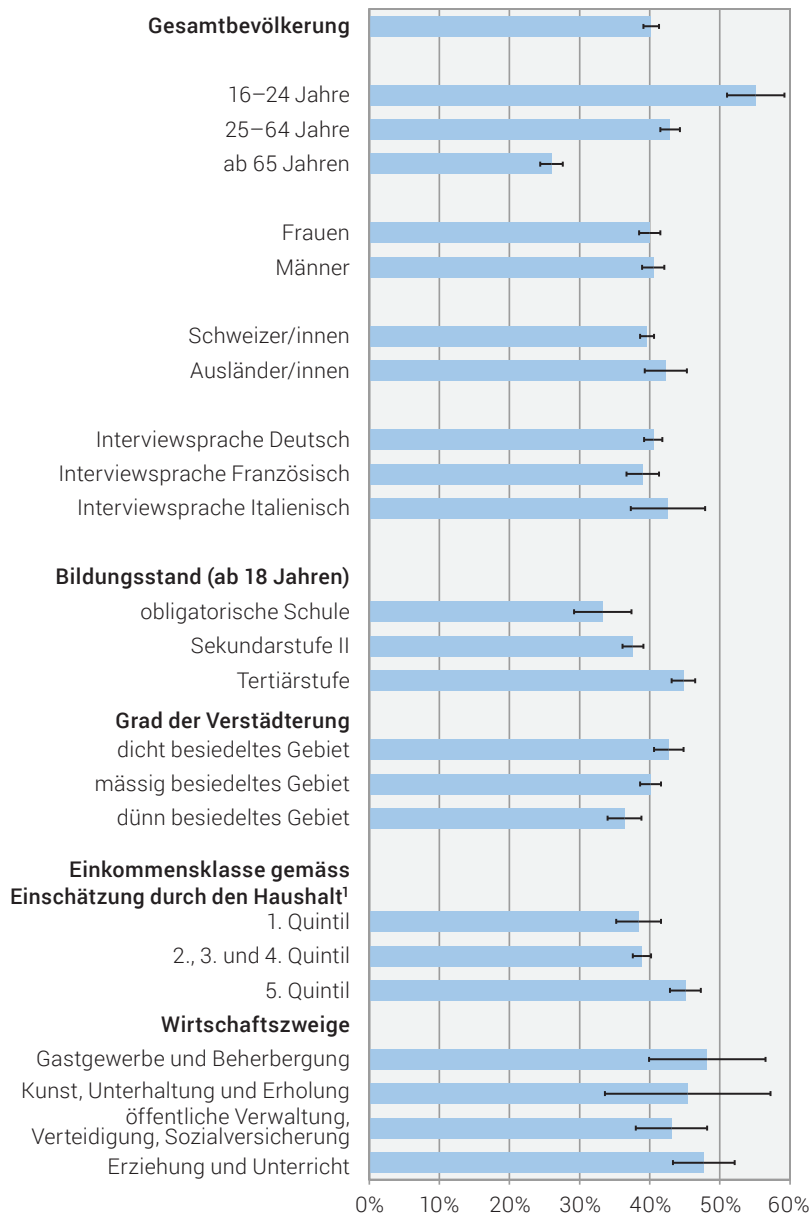
**Grafik 3:** Wohlbefinden und Gesundheit im Home-Office



Quelle: <https://www.wirkaufleute.ch/2020/04/grueezi-wie-gahts-ihne-gesundheit-im-homeoffice/>

## Grafik 4: Stimmungslage aufgrund der Covid-19-Krise

Anteil Personen ab 16 Jahren, die in den letzten 12 Monaten eine Verschlechterung ihrer Stimmungslage aufgrund der Covid-19-Krise angaben (0-4 auf einer Skala von 0 "sehr stark verschlechtert" bis 10 "sehr stark verbessert")



— Vertrauensintervall (95%)

<sup>1</sup> gemäss Einschätzung des gesamten Haushaltseinkommens zum Zeitpunkt des Interviews, nach Angabe der Person, die den Haushaltsfragebogen zum ganzen Haushalt beantwortet hat

Quelle: BFS – Erhebung über die Einkommen und Lebensbedingungen (SILC)  
2021: experimentelle Daten vom 16.06.2021

© BFS 2021