



Baugewerbliche Berufsschule Zürich
Höhere Berufsbildung / Weiterbildung

BBZ

Höhere Fachschule für Technik

Bauplanung Schwerpunkt Innenarchitektur



Herausgeber

Baugewerbliche Berufsschule Zürich (BBZ)
Höhere Fachschule für Technik
Höhere Berufsbildung/Weiterbildung

Fotos

Doris Signer ,Zürich
Werner Hauser, Winterthur
Shutterstock.com
Diplomarbeit 2023, Sina Markwalder
Diplomarbeit 2023, Rafael Vera

Layout & Druck

Julia Wülser, Fideris
kdmz

Auflagen

2. Auflage: November 2024

4–5 Über die Höhere Fachschule
für Technik BBZ

7 BBZ auf einen Blick

9 Dipl. Techniker/in HF Bau-
planung Innenarchitektur

10–12 Informationen zum Lehrgang

14 Ausbildungsübersicht

15 Zulassung und Aufnahme

16–21 Schwerpunktgebiete und
Fächerübersicht

22 Kontakt und Lageplan





4000 Lernende und Studierende

300 Lehrpersonen/Dozierende

40 Mitarbeitende

2 Schulhäuser

Über die Höhere Fachschule für Technik BBZ

Willkommen an der Baugewerblichen Berufsschule Zürich! Unser berufsbegleitender Lehrgang zum Dipl. Techniker/in HF Bauplanung mit Schwerpunkt Innenarchitektur fördert Ihre Karriere im Baugewerbe und vermittelt Ihnen praxisnahes Fachwissen für Führungspositionen.

Die BBZ zählt mit über 4000 Lernenden zu den grössten Bildungszentren der Schweiz. Unser Team unterstützt Sie praxisorientiert in den Bereichen Projektmanagement, Bauleitung und Planung.

Wir verstehen die Anforderungen des modernen Arbeitslebens und greifen aktuelle Entwicklungen aus Wirtschaft, Gesellschaft und Wissenschaft auf. Dabei ermutigen wir Sie, aktiv an der Gestaltung der Zukunft mitzuwirken. Der Austausch mit externen Experten und der direkte Transfer der gelernten Inhalte in die Praxis helfen Ihnen, Ihre Karriere voranzutreiben und als Fachkraft herauszustechen.

Sind Sie bereit für Ihren nächsten Karriereschritt? Lassen Sie sich von unserem umfassenden Bildungsangebot inspirieren und gestalten Sie mit uns Ihre berufliche Zukunft.

Die BBZ freut sich darauf, Sie auf diesem Weg zu begleiten!



Meilensteine in unserer Geschichte

1888	Gründung der Lehrwerkstätte für Holzarbeiter durch die Stadt Zürich, einwichtiger Grundstein der handwerklichen Ausbildung.
1973	Die Baugewerbliche Schule Zürich wird als eigenständige Institution etabliert und professionalisiert.
1980	Gründung der Technikerschule Heizung/Klima/Sanitär an der Abteilung Montage und Ausbau
1988	Umbenennung zur Baugewerblichen Berufsschule Zürich (BBZ) nach der Kantonalisierung, um den wachsenden Anforderungen gerecht zu werden.
2000	Einführung des Studiengangs Innenarchitektur – ein Meilenstein für kreative Bauplanung.
2024	Umsetzung des neuen Rahmenlehrplans für Dipl. Techniker/innen HF modern und zukunftsweisend.

Infrastruktur

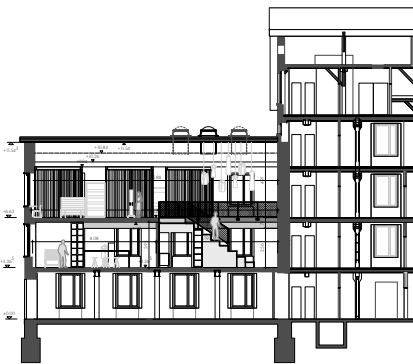
- Studierende haben drahtlosen Zugang zum Internet und dem MFP-System (Drucken/Kopieren).
- Grosszügige Arbeitsräume und moderne Labors fördern praxisorientiertes, interdisziplinäres Teamwork.
- Mensa, Cafeteria und Kaffeeautomaten vorhanden.
- Keine Parkplätze, aber die BBZ ist vom HB Zürich zu Fuss erreichbar.



Innovative Innenarchitektur gestalten

**Nutzen Sie den Lehrgang
zum Dipl. Techniker/in HF
Bauplanung für zukunfts-
orientierte Projekte!**

Diplomarbeit 2023 | Sina Markwalder



Dipl. Techniker/in HF Bauplanung Innenarchitektur

Gestalten Sie die Zukunft von Innenräumen mit dem Lehrgang zum Dipl. Techniker/in HF Bauplanung Innenarchitektur! In dieser praxisorientierten, berufsbegleitenden Ausbildung erwerben Sie umfassende Kenntnisse in der technischen und wirtschaftlichen Planung und Umsetzung öffentlicher und privater Räume. Sie entwickeln kreative Raumkonzepte, koordinieren Projekte und behalten Kosten und Termine stets im Blick. Begeisterung für Materialien, Licht, Farben und Formen sind ebenso gefragt wie Teamarbeit und vernetztes Denken.

Lehrinhalte

Im Studiengang führen Sie Projekte von der Konzeptphase bis zur Ausführung und entwickeln funktionale, ästhetische Entwürfe. Durch praxisorientierte Projekte und interdisziplinäre Zusammenarbeit gewinnen Sie tiefgehendes technisches Wissen und schärfen Ihre Planungsfähigkeiten.

Berufliche Perspektiven

Nach dem Abschluss stehen Ihnen verantwortungsvolle Positionen in Architektur- und Innenarchitekturbüros oder Bauabteilungen offen. Ihre Leidenschaft für Design und Technik bereitet Sie optimal auf die Anforderungen der Innenarchitektur vor.

Informationen zum Lehrgang

Studienziel

Die Höhere Fachschule für Technik bereitet Sie optimal auf die Planung und Leitung komplexer Bauprojekte vor. Nach dem Abschluss tragen Sie den Titel «Dipl. Techniker/in HF Bauplanung» und sind qualifiziert, ein kleineres oder mittleres Unternehmen zu führen.

Unterricht

Die Höhere Fachschule für Technik bietet eine praxisorientierte Ausbildung für künftige Fach- und Führungskräfte mit modernen Unterrichtsmethoden und aktueller Infrastruktur. Erfahrene Dozierende begleiten die Studierenden zur beruflichen Exzellenz. Ergänzend zum theoretischen Unterricht werden aktuelle Projekte besucht oder von Projektleitern vorgestellt, um den Praxisbezug zu vertiefen.

Ablauf des Studiums

Das Studium beginnt mit einem Vorstudium (520 Lektionen), die mit einer Vorprüfung als Übergang zur Fachausbildung abschließt. Über fünf Semester hinweg vertiefen Sie sich in die Innenarchitektur. Den Abschluss bildet eine praxisorientierte Diplomarbeit, in der Sie Ihr Wissen anwenden und vertiefen.

Vorstudium – 2 Semester

In den ersten zwei Semestern liegt der Fokus auf der Vermittlung grundlegender Fachkenntnisse. Am Ende dieses Jahres steht eine Vorprüfung. Studierende mit relevanten Vorkenntnissen – wie einer Berufsmaturität – können gegebenenfalls von einzelnen Fächern dispensiert werden.

Fachausbildung – 5 Semester

Die anschliessende Vertiefungsrichtung Innenarchitektur erstreckt sich über fünf Semester und vertieft die praktischen und theoretischen Kompetenzen in diesem Bereich. Je nach Vorbildung und beruflichem Hintergrund kann das Studium in einem verkürzten Format absolviert werden.

Diplomarbeit

Das Studium wird durch eine Diplomarbeit abgeschlossen. Die Verleihung des Diploms markiert den erfolgreichen Abschluss des Studiums.

Abschluss

Dipl. Techniker/in HF Bauplanung (eidgenössisch anerkannt)



Studienbeginn

Jährlich im Februar (Woche 8)

Kosten

Siehe Preisliste auf der BBZ Website

Studienort

Reishauerstrasse 2, 8005 Zürich

Anmeldung

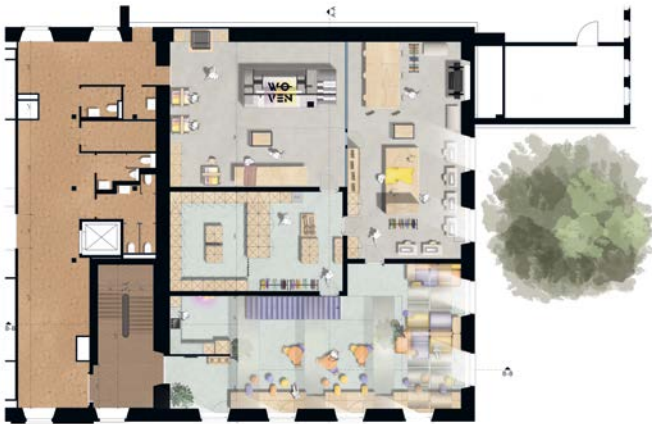
Wir freuen uns über Ihre schriftliche Anmeldung bis am 15. November. Spätere Anmeldungen werden berücksichtigt, falls Platz vorhanden ist.

Weitere Details und genaue Voraussetzungen finden Sie in der Ausbildungsübersicht auf Seite 14 und im Studienreglement auf unserer BBZ Website.

Informationsanlass

Im Frühling und im Herbst findet an der BBZ ein Infoabend statt.





Diplomarbeit 2023 | Rafael Vera



Ausbildungsübersicht

Dipl. Techniker/in HF Bauplanung mit Schwerpunkt Innenarchitektur			
Diplomarbeit 10 Wochen			
Hauptstudium 5 Semester			
Vorprüfung		ggf. Vorprüfung	Prüfungsfrei ins Hauptstudium
Vorstudium 2 Semester		ggf. Vorstudium	
Direkt ins Vorstudium	Bauvorkurs	ggf. Bauvorkurs	
		Zulassung «sur Dossier»	
Zeichner/in EFZ* Fachrichtung Architektur, Innenarchitektur	Baunahe Berufe* Mit 4-jähriger Ausbildung (EFZ)	Gleichwertig- keitsnachweis* Planer/in Bauplanung	Architekten ETH oder FH

*Mit Berufsmaturität: Dispensation einzelner Fächer und Prüfungen möglich
Das Studium ist Berufsbegleitend. Eine Beschäftigung als Planer/in (mind. 50%) wird vorausgesetzt. Abgabe Englischnachweis A2, spätestens nach dem 5. Semester.

Für die Zulassung zum Studium gibt es je nach Vorbildung die folgenden Optionen:

Zugangsvoraussetzungen

Eine einschlägige Planer- Ausbildung als Zeichner/in EFZ in den Fachrichtungen Architektur oder Innenarchitektur.

Das Studium ist berufsbegleitend, eine Beschäftigung als Planer-/in Innenarchitektur (mindestens 50%) wird vorausgesetzt.

Alternative Zugangsmöglichkeit

Eine abgeschlossene, vierjährige Ausbildung (EFZ) in einem baunahen Beruf, sowie der erfolgreiche Abschluss des Bauvorurses.

Zulassungsverfahren «sur Dossier»

Bewerber/innen, die einen Gleichwertigkeitsnachweis Planer-/in Bauplanung erbringen, können nach individueller Prüfung «sur Dossier» aufgenommen werden.

Prüfungsfreier Einstieg

Architekten mit einem Abschluss von ETH oder FH können direkt prüfungsfrei ins 3. Semester (Hauptstudium) einsteigen.

Dispensationsmöglichkeiten

Erfolgreiche Absolventinnen/Absolventen einer Berufsmaturität können sich vom Besuch und von der Prüfung einzelner Fächer dispensieren lassen.

Schwerpunktgebiete und Fächerübersicht

Grundlagen

Im Vorstudium starten Sie mit wichtigen Bausteinen für Ihre Zukunft mit Mathematik, Fachphysik und Fachchemie. Mit dem Erlernen der schriftlichen Kommunikation können Sie Projekte klar dokumentieren und überzeugend präsentieren. Lern- und Arbeitstechniken unterstützen Sie dabei, strukturiert und effizient durch das Studium zu gehen.

Gestalten und Darstellen

Während Ihres Studiums erwerben Sie zentrale Kompetenzen für die Innenarchitektur: von Farb- und Formlehre, Zeichnen und 3D-Modellierung über Modellbau und Perspektive bis zu Fotografie und Szenografie. Themen wie Material- und Farbkonzepte, Kunst- und Baugeschichte sowie Grafik und Adobe runden Ihre Fähigkeiten ab und bereiten Sie optimal darauf vor, kreative und funktionale Raumkonzepte professionell zu gestalten und in Szene zu setzen.

Projekt-Management und Betriebswirtschaft

Sie erlernen projektmanagement- und betriebswirtschaftliche Kenntnisse, um Bauprojekte gemäss SIA-Normen zu planen und Kosten zu überwachen. Recht, Rechnungswesen und intensive Kostenanalysen während der Diplomphase bereiten Sie auf die Praxis vor.

Bautechnik

Im Bereich Bautechnik erwerben Sie fundiertes technisches Wissen für die Innenarchitektur. Sie lernen die Grundlagen der Elektrotechnik, Statik und Gebäudetechnik und erhalten einen Überblick über aktuelle Baumaterialien. Im Fach Ergonomie, Gestalten und Sinne liegt der Fokus, Räume und Einrichtungen benutzerfreundlich und funktional zu gestalten. Verschiedene Bauweisen und Systeme lernen Sie in Architektur und Baukonstruktion kennen. Eine Fachreise ermöglicht Ihnen, das Gelernte direkt vor Ort zu erleben und zu vertiefen.

Planung

Wir bereiten Sie darauf vor, Innenarchitekturprojekte konkret zu planen und umzusetzen. Von der grundlegenden Planung bis hin zu spezialisierten Bereichen wie Ladenbau, Gastrobau und Beleuchtungsplanung erwerben Sie das Wissen, um vielfältige Raumkonzepte zu realisieren.

Durch Projektarbeiten – vom Objekt über Raum- bis hin zur Gebäudeplanung – sammeln Sie wertvolle Praxiserfahrung. Die Diplomarbeit-Übung und die abschliessende Projektpräsentation runden Ihre Ausbildung ab und stärken Ihre Fähigkeit, professionelle Entwürfe überzeugend zu präsentieren.

Diplomarbeit

In den abschliessenden 10 Wochen Ihrer Diplomarbeit setzen Sie Ihr gesamtes Wissen praxisnah um. Begleitet werden Sie in den Bereichen Darstellung, Baukosten, Analyse und Gebäudetechnik, um Ihre Ideen fachgerecht umzusetzen und Ihre Arbeit zu einem erfolgreichen Abschluss zu bringen.

Grundlagen

Mathematik	40	40							80
Fachphysik, Fachchemie			20						20
Schriftliche Kommunikation	20	20							40
Lern- und Arbeitstechniken	20								20
Total	80	60	20						160

	Semester 1	Semester 2	Semester 3	Semester 4	Semester 5	Semester 6	Semester 7	Total
Mathematik	40	40						80
Fachphysik, Fachchemie			20					20
Schriftliche Kommunikation	20	20						40
Lern- und Arbeitstechniken	20							20
Total	80	60	20					160

Gestaltung und Darstellung

Farb- und Formlehre 1	40	40							80
Zeichnen 1	60								60
Zeichnen 2		40							40
3D modellieren und rendern			20						20
Modellbau			20						20
Perspektive			40						40
Fotografie				20					20
Darstellungsmethode				20					20
Szenografie				20					20
Material-und Farbkonzepte					40				40
Kunst-und Baugeschichte Denkmalpflege				40	20				60
Grafik und ADOBE				30	30				60
Total	100	80	80	130	90				480

	Semester 1	Semester 2	Semester 3	Semester 4	Semester 5	Semester 6	Semester 7	Total
Farb- und Formlehre 1	40	40						80
Zeichnen 1	60							60
Zeichnen 2		40						40
3D modellieren und rendern			20					20
Modellbau			20					20
Perspektive			40					40
Fotografie				20				20
Darstellungsmethode				20				20
Szenografie				20				20
Material-und Farbkonzepte					40			40
Kunst-und Baugeschichte Denkmalpflege				40	20			60
Grafik und ADOBE				30	30			60
Total	100	80	80	130	90			480

Projekt-Management und Betriebswirt- schaft

	Semester 1	Semester 2	Semester 3	Semester 4	Semester 5	Semester 6	Semester 7	Total
Projekt-Management, Planung SIA Normen			30					30
Projekt-Management, Methodisch entscheiden			10					10
Projekt-Management, Umsetzung				30				30
Projekt-Management, Kontrolle					30			30
Projekt-Management, Führung						30		30
Projekt-Management, Baukosten						20		20
Projekt-Management, Bautermine						40		40
Projekt-Management, BIM in der Anwendung						20		20
Recht	20	40						60
Betriebswirtschaftslehre	20	20						40
Rechnungswesen	20	20						40
Total	60	80	40	30	30	110		350

Bautechnik

Elektrotechnik	20							20
Statik		40						40
Gebäudetechnik			20					20
Aktuelle Baumaterialien							20	20
Ergonomie, Gestalten und Sinne						20		20
Architektur und Baukonstruktion				40	40			80
Fachreise							40	40
Total	20	40	20	40	40	20	60	240

	Semester 1	Semester 2	Semester 3	Semester 4	Semester 5	Semester 6	Semester 7	Total 240
Elektrotechnik	20							20
Statik		40						40
Gebäudetechnik			20					20
Aktuelle Baumaterialien							20	20
Ergonomie, Gestalten und Sinne						20		20
Architektur und Baukonstruktion				40	40			80
Fachreise							40	40
Total	20	40	20	40	40	20	60	240

Planung

Ladenbau								20
Gastrobau								20
Beleuchtungsplanung						40		40
Projektarbeit Objekt			40					40
Projektarbeit Raum				60				60
Projektarbeit Gebäude						60		80
Präsentation Projekt			20					20
Projektarbeit Übung Diplom							80	80
Total	60	60	60	100	80	80	360	360

	Semester 3	Semester 4	Semester 5	Semester 6	Semester 7	Total 360
Ladenbau						20
Gastrobau						20
Beleuchtungsplanung				40		40
Projektarbeit Objekt		40				40
Projektarbeit Raum			60			60
Projektarbeit Gebäude				60		80
Präsentation Projekt		20				20
Projektarbeit Übung Diplom					80	80
Total	60	60	60	100	80	360

Diplomarbeit

	10 Wochen	
Begleitung Diplom Darstellung	10	
Begleitung Diplom Baukosten	5	
Begleitung Diplom Analyse	10	Vorstudium
Begleitung Diplom Gebäudetechnik	10	Hauptstudium
Total	35	Diplomarbeit

Es ist ein Kompetenznachweis «Englisch Level A2» bis zu spätestens zu Beginn des 6. Semesters zu erbringen.

Kontakt und Lageplan

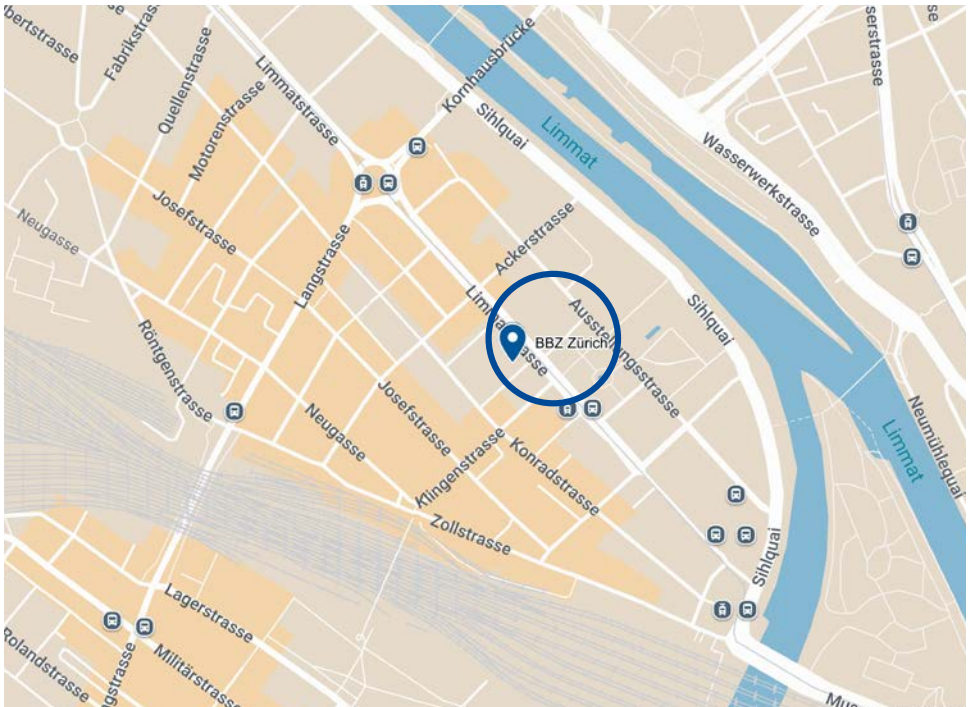
Adresse

Baugewerbliche Berufsschule Zürich
Abteilung HBB/WB
Reishauerstrasse 2, Postfach
8090 Zürich

www.bbzh.ch
hf@bbzh.ch
Telefon 044 446 98 88

Öffentlicher Verkehr

Tramlinie 4, 13, 17 (Museum für Gestaltung)
Buslinie 32 (Limmatplatz)





Vorteile auf einen Blick

Berufsbegleitend

Kombinieren Sie Studium und Beruf für maximale Flexibilität.

Praxisorientiert

Lernen Sie anhand praxisnaher Projekte und entwickeln Sie sofort anwendbare Fähigkeiten.

Anerkannter Abschluss

Erlangen Sie den geschützten Titel «Dipl. Techniker/in HF Bauplanung», der schweizweit anerkannt ist.

Vernetzung und Austausch

Profitieren Sie vom direkten Austausch mit Branchenexperten und einem starken beruflichen Netzwerk.

Aktuell und zukunftsorientiert

Der Lehrplan ist stets auf die neuesten Entwicklungen in der Innerarchitektur und Bauplanung abgestimmt

Abteilung Planung und Rohbau

Berufliche Grundbildung

Zeichnerklassen

Zeichner/in EFZ Fachrichtung Architektur
Zeichner/in EFZ Fachrichtung Ingenieurbau
Zeichner/in EFZ Fachrichtung Landschafts-
architektur
Zeichner/in EFZ Fachrichtung Raumplanung

Fachkurse

Geomatiker/in EFZ

Handwerkerklassen

Architekturmodellbauer/in EFZ
Maurer/in EFZ
Baupraktiker/in EBA
Schreiner/in EFZ
Schreinerpraktiker/in EBA

Abteilung Montage und Ausbau

Berufliche Grundbildung

Planerklassen

Gebäudetechnikplaner/in Heizung EFZ
Gebäudetechnikplaner/in Lüftung EFZ
Gebäudetechnikplaner/in Sanitär EFZ
Metallbaukonstrukteur/in EFZ

Handwerkerklassen

Boden-Parkettleger/in EFZ Fachrichtung Parkett
Boden-Parkettleger/in EFZ Fachrichtung textile
und elastische Beläge
Heizungsinstallateur/in EFZ
Heizungspraktiker/in EBA
Lüftungsanlagebauer/in EFZ
Lüftungsanlagenpraktiker/in EBA
Metallbauer/in EFZ
Metallbaupraktiker/in EBA
Sanitärinstallateur/in EFZ
Sanitärpraktiker/in EBA

Abteilung Höhere Berufsbildung/ Weiterbildung

Lehrgänge

Höhere Fachschule für Technik
Gebäudetechnik Heizung Klima Sanitär
Bauplanung Innenarchitektur

Kurse zur Vorbereitung auf die

Berufsprüfung Metallbau Produktions-/
Montageleiter/in FA
Berufsprüfung Metallbau Projektleiter/in FA
Berufsprüfung Chefmonteur/in Sanitär FA
Berufsprüfung Bauvorarbeiter FA
Berufsprüfung Baupolier FA
Höhere Fachprüfung Sanitärmeister/in
Höhere Fachprüfung Bauleiter/in Hochbau

Allgemeine Weiterbildungskurse

In den Bereichen Bauplanung, Haustechnik und
Metallbau, Architektur, Ingenieurbau, Geomatik

EBA	Eidgenössisches Berufsattest
EFZ	Eidgenössisches Fähigkeitszeugnis
FA	Eidgenössischer Fachausweis

