



Baugewerbliche Berufsschule Zürich  
Höhere Berufsbildung / Weiterbildung

# BBZ

## Höhere Fachschule für Technik

Gebäudetechnik Schwerpunkte  
Heizung, Klima, Sanitär



**Herausgeber**

Baugewerbliche Berufsschule Zürich (BBZ)  
Höhere Fachschule für Technik  
Höhere Berufsbildung/Weiterbildung

**Fotos**

Doris Signer, Zürich  
Werner Hauser, Winterthur  
Shutterstock.com

**Layout & Druck**

kdmz

**Auflagen**

3. Auflage: Dezember 2023

---

**5** Höhere Fachschule für Technik

---

**6–7** Das Studium

---

**9** Dipl. Gebäudetechniker/in HF  
Schwerpunkt Heizung, Klima, Sanitär

---

**10–11** Ausbildungsübersicht

---

**13** Fächerübersicht Vorstudium

---

**14–15** Fächerübersicht Heizung

---

**16–17** Fächerübersicht Klima

---

**18–19** Fächerübersicht Sanitär

---

**21** Die BBZ auf einen Blick

---

**23** Lageplan/Adresse

---





## Die BBZ

Die Baugewerbliche Berufsschule Zürich (BBZ) – eine Bildungsinstitution des Kantons Zürich – zählt mit rund 4000 Lernenden und Studierenden in der beruflichen Grund- und Weiterbildung zu den grösseren Ausbildungsstätten der Berufsbildung in der Schweiz und gilt als eigentliches Kompetenzzentrum des Baugewerbes.

## Dipl. Gebäudetechniker/in HF

Bei uns erwerben Sie die nötigen Fähigkeiten und das Fachwissen, um im Beruf weiterzukommen und Erfolg zu haben. Als dipl. Gebäudetechniker/in HF sind Sie nach dem Abschluss in der Lage, anspruchsvolle und komplexe Objekte zu planen und deren Ausführung zu leiten. Sie verfügen auch über die unternehmerischen Grundkenntnisse, um ein kleineres oder mittleres Unternehmen zu leiten. Unsere Absolventinnen und Absolventen sind gesuchte Fachleute in der Bauwirtschaft! Das Diplom berechtigt Sie, den gesetzlich geschützten und eidgenössisch anerkannten Titel «dipl. Gebäudetechniker/in HF» zu führen.

Die Ausbildung an der Höheren Fachschule für Technik ist berufsbegleitend. Wir bieten ein anregendes Umfeld und setzen alles daran, damit Sie motiviert und effizient lernen und Ihre schulischen Erfahrungen in der Praxis erfolgreich umsetzen können. Wir nehmen Entwicklungstendenzen aus Wirtschaft, Gesellschaft und Wissenschaft auf und laden zum Dialog mit externen Meinungsträgern ein – denn auch Sie sind aufgerufen, unsere Zukunft mitzugestalten!

Willkommen an der BBZ!

**«Die BBZ zählt zu den grösseren Ausbildungsstätten  
der baugewerblichen Berufsbildung in der Schweiz»**

# Das Studium

## Fachrichtung mit Schwerpunkt

Die Höhere Fachschule für Technik der BBZ, Fachrichtung Gebäudetechnik, bietet Lehrgänge mit folgenden Schwerpunkten an: Heizung, Klima, Sanitär.

## Ablauf des Studiums

Die Ausbildung dipl. Gebäudetechniker/in HF führt über das Vorstudium. Während rund 510 Lektionen vermitteln wir Ihnen die Grundlagen für ein erfolgreiches Studium. Abgeschlossen wird dieser Studienteil mit einer Vorprüfung. Für alle Lehrgänge der Fachrichtung Gebäudetechnik ist das Vorstudium identisch.

Danach folgt das Hauptstudium in fünf Semestern mit den Schwerpunkten Heizung, Klima und Sanitär. Sie schliessen Ihr Studium mit einer Diplomarbeit ab.

## Ausbildungsdauer

Vorstudium: 2 Semester  
Hauptstudium: 5 Semester  
Diplomarbeit: 10 Wochen

## Studienziel

Unsere Studierenden erlangen nach erfolgreicher Diplomprüfung den geschützten Titel «Dipl. Gebäudetechniker/in HF» mit dem entsprechenden Schwerpunkt Heizung, Klima, Sanitär. Im Lehrgang mit Schwerpunkt Sanitär erfüllen sie damit die Voraussetzung zur Beantragung der SVGW-Konzession Gas und Wasser.

## Der Unterricht

Mit modernsten Unterrichtsmethoden bildet die Höhere Fachschule für Technik der BBZ qualifizierte Fach- und Führungskräfte mit hohem Praxisbezug aus. Die Lerninhalte und Lehrmittel sowie die Infrastruktur werden laufend aktualisiert. Wir beschäftigen qualifizierte, erfahrene HF Dozierende. Während des Studiums werden aktuelle Projekte aus dem Fachgebiet besucht oder von deren Leitern präsentiert.

## **Aufnahmebedingungen**

Für die Aufnahme in die Lehrgänge Gebäudetechnik wird eine einschlägige Planerausbildung mit eidgenössischem Fähigkeitsausweis vorausgesetzt. Als einschlägige Ausbildungen für die HF Gebäudetechnik gelten die eidgenössischen Fähigkeitsausweise als Gebäudetechnikplaner Heizung, Lüftung und Sanitär. Da die Ausbildung berufsbegleitend ist, müssen die Studierenden während dem Hauptstudium mindestens zu 50% in ihrem Beruf arbeiten. Die genauen Voraussetzungen für eine Aufnahme finden Sie in der Ausbildungsübersicht auf Seite 10/11 und in unserem Studienreglement ([www.bbzh.ch/weiterbildung](http://www.bbzh.ch/weiterbildung)).

## **Studienbeginn**

Das erste Semester beginnt nach den Sportferien, in der achten Kalenderwoche.

## **Kosten**

Eine detaillierte Kostenübersicht finden Sie auf [www.bbzh.ch/weiterbildung](http://www.bbzh.ch/weiterbildung).

## **Anmeldetermin**

Wir freuen uns über Ihre schriftliche Anmeldung bis am 15. November. Spätere Anmeldungen werden berücksichtigt, falls Platz vorhanden ist.

Das Anmeldeformular finden Sie auf [www.bbzh.ch/weiterbildung](http://www.bbzh.ch/weiterbildung)

## **Infrastruktur**

- Wireless LAN: Studierende können jederzeit drahtlos auf das Internet und das MFP-System (drucken und kopieren) zugreifen.
- Räumlichkeiten: Grosszügige Projekt- und Werkräume sowie moderne Labors ermöglichen interdisziplinäres und praxisorientiertes Arbeiten im Team.
- Cafeteria, Kaffeemaschinen
- Parkplätze sind nicht vorhanden. Die BBZ liegt in Gehdistanz vom HB Zürich.





## **Schwerpunkt Heizung, Klima, Sanitär**

Dipl. Gebäudetechniker/innen HF sind spezialisierte Fachkräfte der Fachgebiete Heizung, Klima und Sanitär. Sie planen, projektieren und realisieren anspruchsvolle Aufgaben im Bereich der Gebäudetechnik.

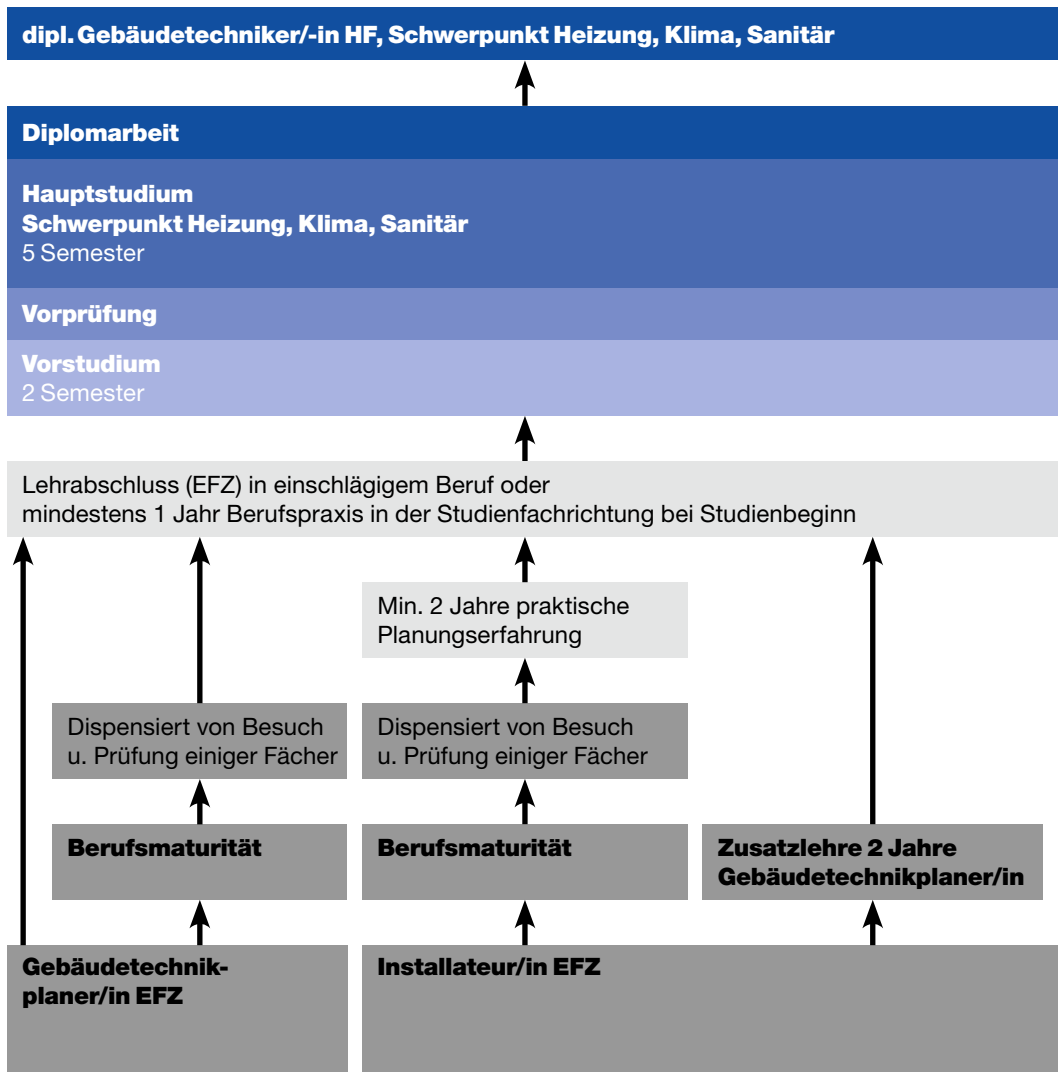
Sie besitzen ein solides Fundament an technischen, betriebswirtschaftlichen und allgemeinen Kenntnissen und Fähigkeiten. Sie sind fähig, ein kleines oder mittleres Unternehmen selbständig zu leiten oder in einem grösseren Betrieb eine Stabs- oder Linienfunktion einzunehmen. Sie können Gruppen leiten sowie Mitarbeiter fachlich instruieren und führen.

Dank ihrem fundierten technischen Know-how verstehen sie die Vorgänge in ihren Fachgebieten. Neue oder verbesserte Produkte, Werkstoffe, Verfahren und Anforderungen aus Normen nutzen sie optimal und integrieren sie in ihre Projektbearbeitung. Sie planen und koordinieren in eigenständiger Gesamtverantwortung Projekte oder Teilprojekte einschliesslich Berechnung und Übergabe an den Auftraggeber. Sie präsentieren ihre Vorschläge und Ideen gegenüber Kunden und Auftraggebern gekonnt und wirkungsvoll.

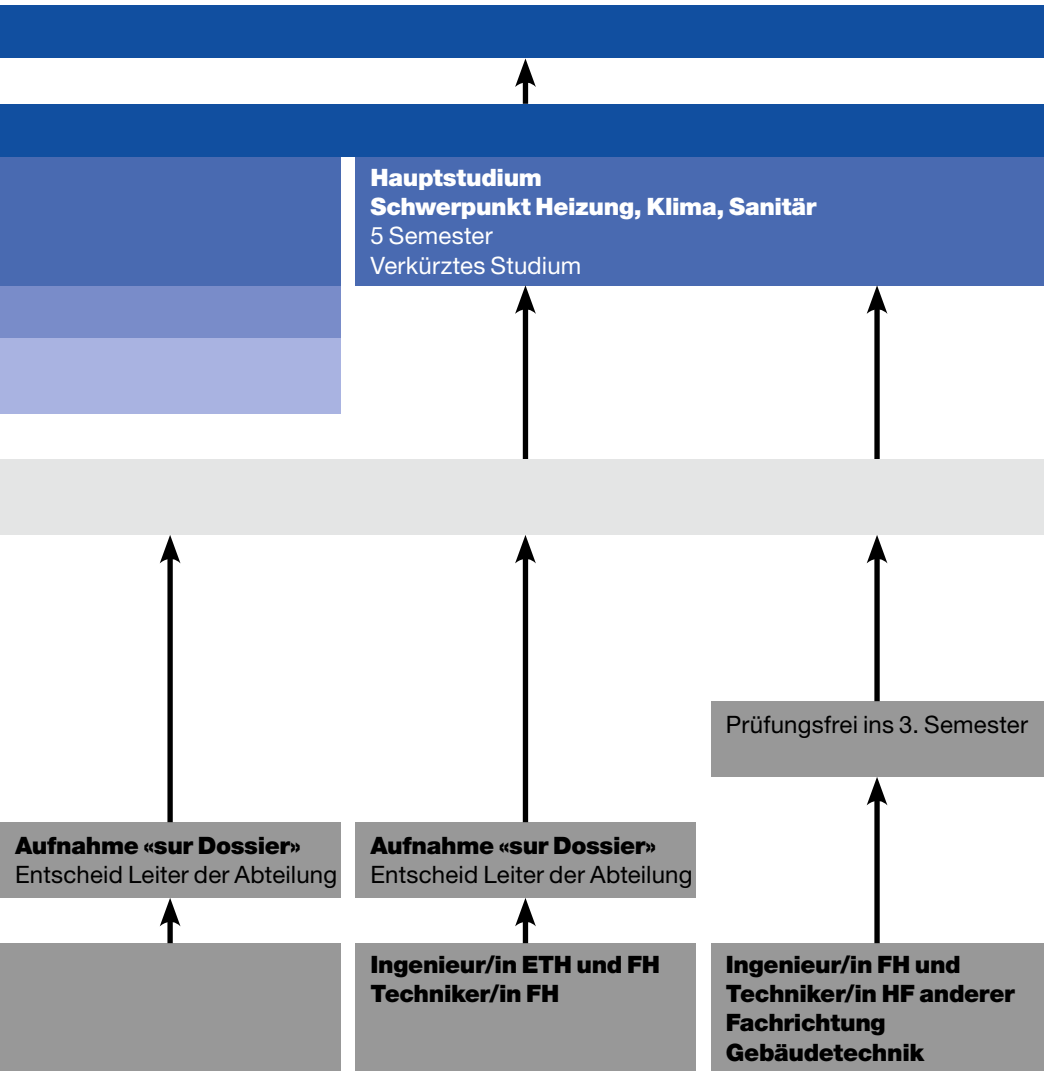
Dipl. Gebäudetechniker/innen HF denken vernetzt. Sie arbeiten eng mit der Bauherrschaft und mit Spezialisten aus angrenzenden Fachgebieten zusammen und sehen technische, wirtschaftliche, ökologische und soziale Fragestellungen rund um ihren Aufgabenbereich in einem grösseren Zusammenhang.

**«Unsere Absolventinnen und Absolventen sind gesuchte  
Fachleute in der Bauwirtschaft!»**

# Ausbildungsübersicht



Detaillierte Informationen finden Sie im Studienreglement ([www.bbzh.ch/weiterbildung](http://www.bbzh.ch/weiterbildung))





- 41 Curve
- 42 Curve
- 43 Curve
- 44 Profile



<b>HF Fachrichtung Gebäudetechnik</b>						
<b>Fächerübersicht Vorstudium (Heizung, Klima, Sanitär) ab Lehgangsstart 2024</b>						
<b>1. Semester</b> Lektionen 240			<b>2. Semester</b> Lektionen 240			<b>Vorprüfung</b>
<b>HFn.10.11</b>	<b>Mathematik</b>	<b>80</b>	<b>HFn.10.11</b>	<b>Mathematik</b>	<b>40</b>	
<b>HFn.10.21</b>	<b>Physik</b>	<b>20</b>	<b>HFn.10.21</b>	<b>Physik</b>	<b>20</b>	
<b>HFn.10.41</b>	<b>Chemie</b>	<b>20</b>	<b>HFn.10.33</b>	<b>Elektrotechnik</b>	<b>40</b>	
<b>HFn.10.43</b>	<b>Bautechnik</b>	<b>20</b>	<b>HFn.10.43</b>	<b>Bautechnik</b>	<b>20</b>	
<b>HFn.10.61</b>	<b>Recht</b>	<b>20</b>	<b>HFn.10.61</b>	<b>Recht</b>	<b>40</b>	
<b>HFn.10.62</b>	<b>Schriftliche Kommunikation</b>	<b>20</b>	<b>HFn.10.62</b>	<b>Schriftliche Kommunikation</b>	<b>20</b>	
<b>HFn.10.71</b>	<b>Betriebswirtschaftslehre</b>	<b>20</b>	<b>HFn.10.71</b>	<b>Betriebswirtschaftslehre</b>	<b>20</b>	
<b>HFn.10.72</b>	<b>Rechnungswesen</b>	<b>20</b>	<b>HFn.10.72</b>	<b>Rechnungswesen</b>	<b>20</b>	
<b>HFn.10.81</b>	<b>Lern-, Arbeits- und Präsentationstechniken</b>	<b>20</b>	<b>HFn.10.81</b>	<b>Lern-, Arbeits- und Präsentationstechniken</b>	<b>20</b>	
						<b>HFn.10.99</b> Vorprüfung

«Das abwechslungsreiche Angebot und anregende Umfeld schaffen einen attraktiven Bildungsort»





# Fächerübersicht Hauptstudium Schwerpunkt Heizung

## HF Fachrichtung Gebäudetechnik

### Fächerübersicht Hauptstudium Schwerpunkt Heizung ab Lehrgangsstart 2024

**3. Semester (FS)** Lektionen 190 | **4. Semester (HS)** Lektionen 200 | **5. Semester (FS)** Lektionen 200

#### Englisch Level A2

Nachweis bis Anfang 6. Semester zu erbringen (wird nicht an der BBZ unterrichtet)

<b>HFn.70.31 Reflexion und persönliche Entwicklung</b>		<b>HFn.70.32 Standortgespräch</b>		<b>HFn.70.31 Reflexion und persönliche Entwicklung</b>	
<b>HFn.70.41 Projektmanagement</b>	<b>30</b>	<b>HFn.70.41 Projektmanagement</b>	<b>30</b>	<b>HFn.70.41 Projektmanagement</b>	<b>20</b>
<b>HFn.40.11 Thermodynamik</b>	<b>40</b>	<b>HFn.40.11 Thermodynamik</b>	<b>40</b>	<b>HFn.40.11 Thermodynamik</b>	<b>20</b>
<b>HFn.40.12 Hydromechanik</b>	<b>40</b>	<b>HFn.40.12 Hydromechanik</b>	<b>40</b>	<b>HFn.40.12 Hydromechanik</b>	<b>20</b>
				<b>HFn.40.13 Labor</b>	<b>30</b>
				<b>HFn.40.25 Regeltechnik, Hydraulik und Projektierung MSRL</b>	<b>40</b>
<b>HFn.40.31 Grundlagen Heizungstechnik</b>	<b>40</b>	<b>HFn.40.31 Grundlagen Heizungstechnik</b>	<b>60</b>		
<b>HFn.40.32 Wärme- und Kühlleistungsbedarf</b>	<b>10</b>	<b>HFn.40.34 Energietechnik und Betriebskostenberechnung</b>	<b>20</b>	<b>HFn.40.34 Energietechnik und Betriebskostenberechnung</b>	<b>20</b>
<b>HFn.40.35 Luftreinhaltung und Umweltschutz</b>	<b>20</b>				
				<b>HFn.40.41 Wärmepumpen- und Kältetechnik</b>	<b>40</b>
<b>HF.40.46 Akustik</b>	<b>30</b>				
		<b>HFn.40.33 Semesterarbeit zu Grundlagen Heizungstechnik</b>	<b>10</b>	<b>HFn.40.36 Semesterarbeit zu Energietechnik und Betriebskostenberechnung</b>	<b>10</b>

6. Semester (HS) Lektionen 200		7. Semester (FS) Lektionen 180		Diplomarbeit (FS) 10 Wochen
<b>HFn.70.32 Standortgespräch</b>				
<b>HFn.70.41 Projektmanagement</b>	<b>20</b>	<b>HFn.70.42 Führung</b>	<b>20</b>	
<b>HFn.40.13 Labor</b>	<b>30</b>	<b>HFn.40.13 Labor</b>	<b>30</b>	
<b>HFn.40.25 Regeltechnik, Hydraulik und Projektierung MSRL</b>	<b>40</b>	<b>HFn.40.25 Regeltechnik, Hydraulik und Projektierung MSRL</b>	<b>35</b>	
<b>HFn.40.37 Feuerungstechnik</b>	<b>20</b>			
<b>HFn.40.41 Wärmepumpen- und Kältetechnik</b>	<b>40</b>			
<b>HFn.40.43 Solartechnik</b>	<b>20</b>			
<b>HFn.40.44 Systeme zur Nutzung der Biomasse</b>	<b>20</b>	<b>HFn.40.45 Industrieheizsysteme Heisswasser und Dampf</b>	<b>60</b>	
		<b>HFn.70.81 Interdisziplinäre Vernetzung</b>	<b>20</b>	
		<b>HFn.70.82 Facility Management</b>	<b>15</b>	
<b>HFn.40.42 Semesterarbeit zu Wärmepumpen- und Kälte-Technik</b>	<b>10</b>			<b>HFn.40.99 Diplomarbeit</b>

# Fächerübersicht Hauptstudium Schwerpunkt Klima

## HF Fachrichtung Gebäudetechnik

### Fächerübersicht Hauptstudium Schwerpunkt Klima ab Lehrgangsstart 2024

**3. Semester (FS)** Lektionen 210 | **4. Semester (HS)** Lektionen 200 | **5. Semester (FS)** Lektionen 200

#### Englisch Level A2

Nachweis bis Anfang 6. Semester zu erbringen (wird nicht an der BBZ unterrichtet)

<b>HFn.70.31 Reflexion und persönliche Entwicklung</b>		<b>HFn.70.32 Standortgespräch</b>		<b>HFn.70.31 Reflexion und persönliche Entwicklung</b>	
<b>HFn.70.41 Projektmanagement</b>	<b>30</b>	<b>HFn.70.41 Projektmanagement</b>	<b>30</b>	<b>HFn.70.41 Projektmanagement</b>	<b>20</b>
<b>HFn.50.11 Thermodynamik</b>	<b>40</b>	<b>HFn.50.11 Thermodynamik</b>	<b>40</b>	<b>HFn.50.11 Thermodynamik</b>	<b>20</b>
<b>HFn.50.12 Hydromechanik</b>	<b>40</b>	<b>HFn.50.12 Hydromechanik</b>	<b>40</b>	<b>HFn.50.12 Hydromechanik</b>	<b>20</b>
				<b>HFn.50.13 Labor</b>	<b>30</b>
				<b>HFn.50.25 Regeltechnik, Hydraulik und Projektierung MSRL</b>	<b>20</b>
<b>HFn.50.31 Grundlagen Raumluftechnik</b>	<b>40</b>	<b>HFn.50.31 Grundlagen Raumluftechnik</b>	<b>40</b>		
<b>HFn.50.32 Wärme- und Kühlleistungsbedarf</b>	<b>10</b>	<b>HFn.50.33 Luftströmung im Raum</b>	<b>40</b>	<b>HFn.50.35 Energietechnik, WRG, Betriebskostenberechnung</b>	<b>40</b>
				<b>HFn.50.41 Systeme Raumluftechnik</b>	<b>40</b>
<b>HFn.50.44 Akustik</b>	<b>50</b>				
		<b>HFn.50.34 Semesterarbeit zu Luftströmung im Raum</b>	<b>10</b>	<b>HFn.50.36 Semesterarbeit zu Grundlagen RLT und Energietechnik</b>	<b>10</b>

6. Semester (HS) Lektionen 200		7. Semester (FS) Lektionen 180		Diplomarbeit (FS) 10 Wochen
<b>HFn.70.32 Standortgespräch</b>				
<b>HFn.70.41 Projektmanagement</b>	<b>20</b>	<b>HFn.70.42 Führung</b>	<b>20</b>	
<b>HFn.50.13 Labor</b>	<b>30</b>	<b>HFn.50.13 Labor</b>	<b>30</b>	
<b>HFn.50.25 Regeltechnik, Hydraulik und Projektierung MSRL</b>	<b>40</b>	<b>HFn.50.25 Regeltechnik, Hydraulik und Projektierung MSRL</b>	<b>35</b>	
<b>HFn.50.37 Sicherheit und Umweltschutz</b>	<b>20</b>			
<b>HFn.50.41 Systeme Raumluftechnik</b>	<b>40</b>			
<b>HFn.50.43 Kältetechnik</b>	<b>40</b>	<b>HFn.50.43 Kältetechnik</b>	<b>40</b>	
		<b>HFn.50.51 Hygienekurs A</b>	<b>20</b>	
		<b>HF.70.81 Interdisziplinäre Vernetzung</b>	<b>20</b>	
		<b>HF.70.82 Facility Management</b>	<b>15</b>	
<b>HFn.50.42 Semesterarbeit zu Systeme Raumluftechnik</b>	<b>10</b>			<b>HFn.50.99 Diplomarbeit</b>

# Fächerübersicht Hauptstudium Schwerpunkt Sanitär

## HF Fachrichtung Gebäudetechnik

### Fächerübersicht Hauptstudium Schwerpunkt Sanitär ab Lehrgangsstart 2024

**3. Semester (FS)** Lektionen 220 | **4. Semester (HS)** Lektionen 200 | **5. Semester (FS)** Lektionen 200

#### Englisch Level A2

Nachweis bis Anfang 6. Semester zu erbringen (wird nicht an der BBZ unterrichtet)

<b>HFn.70.31 Reflexion und persönliche Entwicklung</b>		<b>HFn.70.32 Standortgespräch</b>		<b>HFn.70.31 Reflexion und persönliche Entwicklung</b>	
<b>HFn.70.41 Projektmanagement</b>	<b>30</b>	<b>HFn.70.41 Projektmanagement</b>	<b>30</b>	<b>HFn.70.41 Projektmanagement</b>	<b>20</b>
<b>HFn.60.11 Hydromechanik</b>	<b>40</b>	<b>HFn.60.11 Hydromechanik</b>	<b>24</b>	<b>HFn.60.12 Gas- und Wärmelehre</b>	<b>20</b>
		<b>HFn.60.13 Labor</b>	<b>16</b>	<b>HFn.60.13 Labor</b>	<b>30</b>
<b>HFn.60.31 Trinkwasserversorgung 1 (Kaltwasser)</b>	<b>64</b>	<b>HFn.60.41 Trinkwasserversorgung 2 (Kaltwasser)</b>	<b>64</b>	<b>HFn.60.51 Trinkwasserversorgung 3 (Warmwasser)</b>	<b>120</b>
<b>HFn.60.32 Wassernachbearbeitung</b>	<b>44</b>	<b>HFn.60.42 Kalkulation</b>	<b>56</b>		
<b>HFn.60.33 Akustik/Baulicher Brandschutz</b>	<b>32</b>				
<b>HFn.60.39 Semesterarbeit Trinkwasserversorgung 1</b>	<b>10</b>	<b>HFn.60.49 Semesterarbeit Trinkwasserversorgung 2</b>	<b>10</b>	<b>HFn.60.59 Semesterarbeit Trinkwasserversorgung 3</b>	<b>10</b>



6. Semester (HS) Lektionen 200		7. Semester (FS) Lektionen 170		Diplomarbeit (FS) 10 Wochen
<b>HFn.70.32 Standortgespräch</b>				
<b>HFn.70.41 Projektmanagement</b>	<b>20</b>	<b>HFn.70.42 Führung</b>	<b>20</b>	
<b>HFn.60.12 Gas- und Wärmelehre</b>	<b>20</b>			
<b>HFn.60.13 Labor</b>	<b>30</b>			
<b>HFn.60.61 Gasversorgung</b>	<b>84</b>	<b>HFn.60.71 Abwasserentsorgung</b>	<b>97</b>	
<b>HFn.60.62 Wirtschaftlichkeitsberechnung</b>	<b>16</b>	<b>HFn.60.72 Sanitärtechnik</b>	<b>8</b>	
<b>HFn.60.63 Vorbereitung SP-SVGW und Diplomarbeit</b>	<b>20</b>	<b>HFn.70.81 Interdisziplinäre Vernetzung</b>	<b>20</b>	
		<b>HFn.70.82 Facility Management</b>	<b>15</b>	
<b>HFn.60.69 Semesterarbeit Gasversorgung</b>	<b>10</b>	<b>HFn.60.79 Semesterarbeit Abwasserentsorgung</b>	<b>10</b>	<b>HFn.60.99 Diplomarbeit</b>



Klimaanlage Zimmer

Fluorid

Fluorid

Acrolein

Acrolein

## Geschichte

- 1888 Die Stadt Zürich gründet die Lehrwerkstätte für Holzarbeiter
- 1893 Übernahme der privaten Gewerbeschulen Altstadt, Unterstrass, Wipkingen und Riesbach durch die Stadt Zürich
- 1972 Reorganisation der Gewerbeschule der Stadt Zürich; die bisherige Baugewerbliche Abteilung wird (1973) als Baugewerbliche Schule, Berufsschule II der Stadt Zürich eine eigenständige Schule mit den Abteilungen Planung und Rohbau und Montage und Ausbau und der ihr angegliederten Lehrwerkstätte für Möbelschreiner (ehemals Lehrwerkstätte für Holzarbeiter)
- 1980 Gründung der Technikerschule Heizung/Klima an der Abteilung Montage und Ausbau
- 1984 Bezug der neuen Schulhäuser Reishauer und Lagerstrasse
- 1986–1988 Kantonalisierung der Berufsschulen
- 1988 Zum neuen Status ein neuer Name: Baugewerbliche Berufsschule Zürich
- 1990 Ergänzung der Technikerschule mit dem Studiengang Sanitär
- 2000 Erweiterung der Technikerschule mit dem Studiengang Innenarchitektur
- 2015 Implementierung des neuen Rahmenlehrplans für das Studium dipl. Techniker/innen HF
- 2024 Implementierung des neuen Rahmenlehrplans für das Studium dipl. Gebäudetechniker/in HF

## Einige Zahlen

– Anzahl Lernende und Studierende	4000
– Lehrpersonen / Dozierende	300
– Betriebs- und Verwaltungsmitarbeitende	40
– Schulhäuser	2

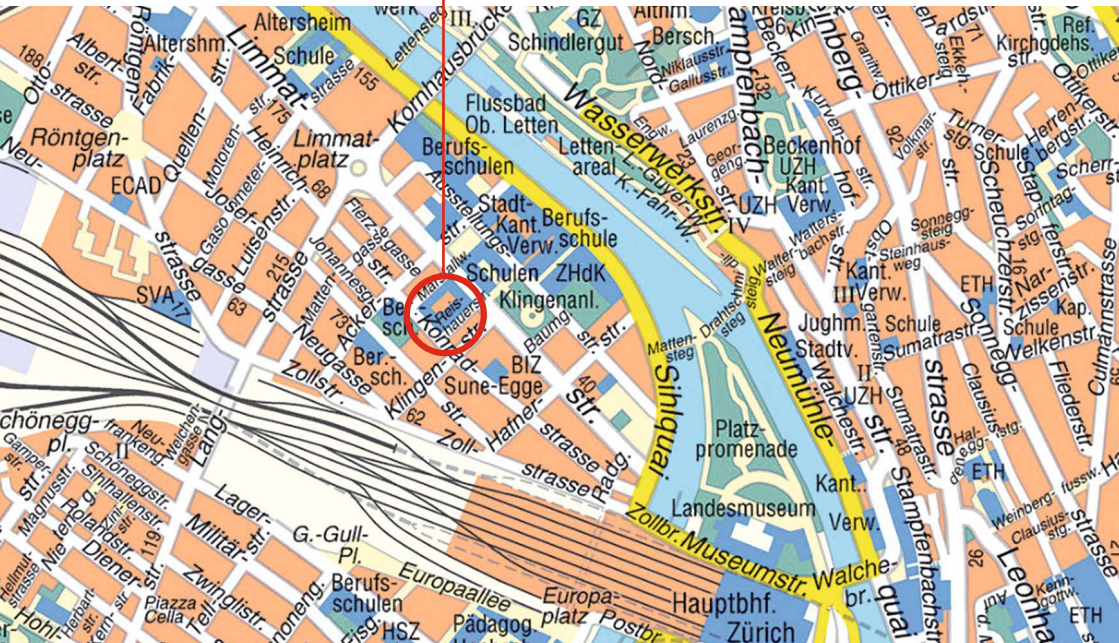
«Eine Berufsschule mit Tradition»





# Lageplan / Adresse

## Schulhaus Reishauer



Orell Füssli Kartographie AG, Zürich, Bewilligung Geomatik + Vermessung Stadt Zürich 10. 1. 2011

## Adresse

Baugewerbliche Berufsschule Zürich  
Weiterbildung HBB/WB  
Reishauerstrasse 2, Postfach  
8090 Zürich  
[www.bbzh.ch](http://www.bbzh.ch)  
[infoma@bbzh.ch](mailto:infoma@bbzh.ch)  
Telefon 044 446 98 88

## Öffentlicher Verkehr

Tram 4/13/17 (Museum für Gestaltung)  
Bus 32 (Limmatplatz)



## **Abteilung Planung und Rohbau**

### **Berufliche Grundbildung**

#### **Zeichnerklassen**

Zeichner/in EFZ Fachrichtung Architektur  
Zeichner/in EFZ Fachrichtung Ingenieurbau  
Zeichner/in EFZ Fachrichtung Landschafts-  
architektur  
Zeichner/in EFZ Fachrichtung Raumplanung

#### **Handwerkerklassen**

Geomatiker/in EFZ

#### **Handwerkerklassen**

Architekturmodellbauer/in EFZ  
Baupraktiker/in EBA  
Maurer/in EFZ  
Schreiner/in EFZ  
Schreinerpraktiker/in EBA

## **Höhere Berufsbildung/ Weiterbildung**

### **Lehrgänge und Kurse zur Vorbereitung auf die**

Höhere Fachprüfung Bauleiter/in Hochbau  
Berufsprüfung Bau-Polier/in FA  
Berufsprüfung Geomatiktechniker/in FA

#### **Allgemeine Weiterbildungskurse**

Bauvorarbeiter/in (mit BBZ-Anerkennung)

#### **Allgemeine Weiterbildungskurse**

in den Bereichen Architektur, Ingenieurbau,  
Geomatik:  
Architektur und Baugeschichte, Zeichnen, Ent-  
werfen, Gestalten, Bautechnik, Baurealisation,  
Projektleitung/-management, Informatik

## **Abteilung Montage und Ausbau**

### **Berufliche Grundbildung**

#### **Zeichnerklassen**

Gebäudetechnikplaner/in Heizung EFZ  
Gebäudetechnikplaner/in Lüftung EFZ  
Gebäudetechnikplaner/in Sanitär EFZ  
Metallbaukonstrukteur/in EFZ

#### **Handwerkerklassen**

Boden-Parkettleger/in EFZ  
Fachrichtung Parkett  
Boden-Parkettleger/in EFZ  
Fachrichtung textile und elastische Beläge  
Haustechnikpraktiker/in EBA Heizung  
Haustechnikpraktiker/in EBA Lüftung  
Haustechnikpraktiker/in EBA Sanitär  
Heizungsinstalleur/in EFZ  
Innendekorateur/in EFZ  
Lüftungsanlagenbauer/in EFZ  
Metallbauer/in EFZ  
Sanitärinstallateur/in EFZ

## **Höhere Berufsbildung/ Weiterbildung**

### **Lehrgänge**

Höhere Fachschule für Technik  
Gebäudetechnik Heizung Klima Sanitär  
Bauplanung Innenarchitektur

#### **Kurse zur Vorbereitung auf die**

Berufsprüfung Produktions-/Montageleiter/in FA  
Berufsprüfung Projektleiter/in FA  
Berufsprüfung Chefmonteur/in Sanitär FA  
Höhere Fachprüfung Sanitärmeister/in

#### **Allgemeine Weiterbildungskurse**

in den Bereichen Bauplanung, Haustechnik  
und Metallbau

EBA Eidgenössisches Berufsattest  
EFZ Eidgenössisches Fähigkeitszeugnis  
FA Eidgenössischer Fachausweis

**Baugewerbliche Berufsschule Zürich**



**BBZ**

www.bbzh.ch