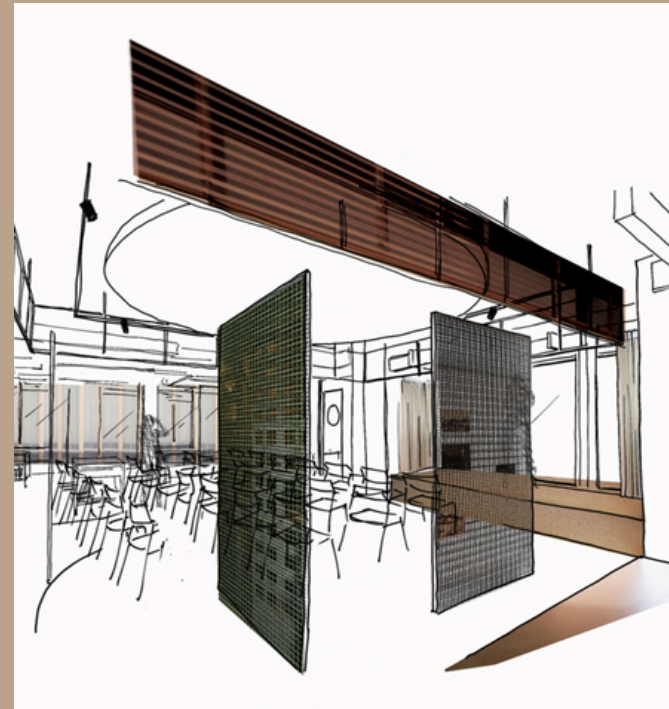


HF Bauplaner/in **Schwerpunkt** **Innenarchitektur**



Anmeldeschluss
12. Januar 2026



Was erwartet dich bei uns?

In dieser praxisorientierten, berufsbegleitenden Ausbildung erwirbst du umfassende Kenntnisse in der technischen und wirtschaftlichen Planung und Umsetzung öffentlicher und privater Räume. Du entwickelst kreative Raumkonzepte, koordinierst Projekte und behältst Kosten und Termine stets im Blick. Begeisterung für Materialien, Licht, Farben und Formen ist dabei genauso wichtig wie Teamarbeit und vernetztes Denken.

Im Studiengang führst du Projekte von der Konzeptphase bis zur Ausführung und entwickelst funktionale, ästhetische Entwürfe. Durch praxisorientierte Projekte und interdisziplinäre Zusammenarbeit gewinnst du tiefgehendes technisches Wissen und schärfst deine Planungsfähigkeiten.

Nach dem Abschluss stehen dir verantwortungsvolle Positionen in Architektur- und Innenarchitekturbüros oder Bauabteilungen offen. Deine Leidenschaft für Design und Technik bereitet dich optimal auf die Anforderungen der Innenarchitektur vor.

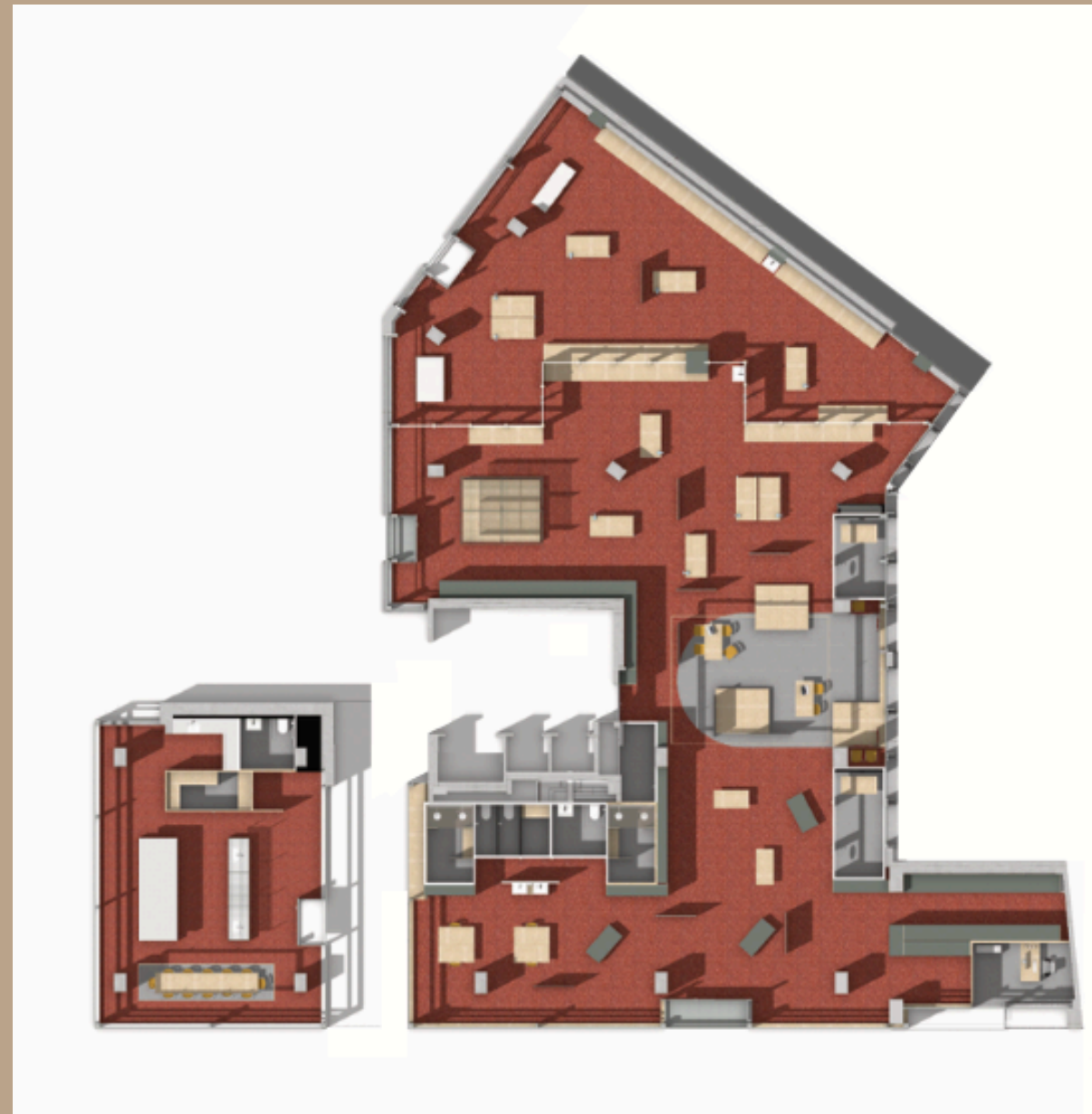
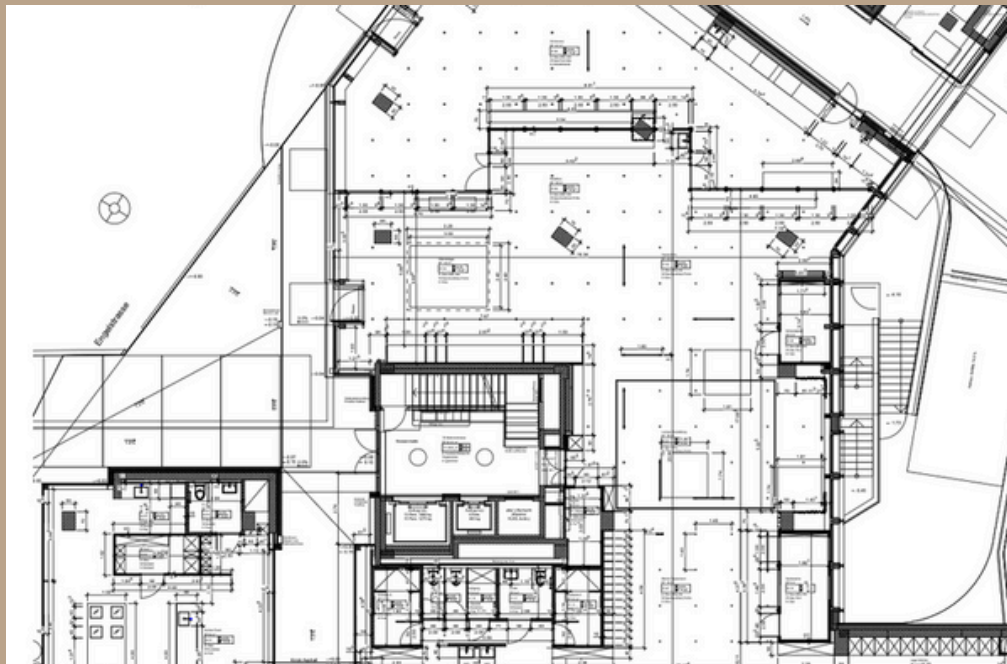
Fachliche Auskünfte und Beratung

Nadine Sieber

Fachgruppenleiterin

HF Bauplanung/Innenarchitektur

nadine.sieber@edu.zh.ch



Vom Zeichnen zur Innenarchitektur. Bereit?

Du hast deine Ausbildung als Zeichner/in erfolgreich abgeschlossen und bereits wertvolle Erfahrung in der Praxis gesammelt? Dann ist jetzt ein guter Moment, um dein Wissen zu erweitern, neue Kompetenzen aufzubauen und dich beruflich weiterzuentwickeln.

Wenn du mehr Verantwortung übernehmen, Projekte umfassender begleiten und gestalterische wie planerische Aufgaben vertiefen möchtest, bietet dir dieser nächste Schritt das passende Fundament – ganz ohne zusätzliche Voraussetzungen oder Umwege.

Als ausgebildete/r Zeichner/in kannst du direkt in den Studiengang HF Bauplanung/Innenarchitektur einsteigen und dich für neue berufliche Aufgaben qualifizieren.

Der neue Studiengang startet am 16. Februar 2026. Ab dann vertiefst du dich in Themen wie Entwurf, Planung, Konstruktion und digitale Tools – alles praxisnah, mit viel Austausch und einem Team, das dich professionell unterstützt.

Melde dich noch heute an, die Platzzahl ist beschränkt.

Bereit für deinen nächsten Schritt?

Bitte melde dich möglichst zeitnah bei Nadine Sieber, Fachgruppenleiterin HF Bauplanung/Innenarchitektur, damit das Aufnahmeverfahren gestartet werden kann.

Fragen und Antworten

Wie viel Arbeitspensum benötige ich während der Ausbildung?

Da die Ausbildung berufsbegleitend ist, benötigst du ein Pensum von mindestens 50% in der Projektplanung.

Werde ich direkt in den Studiengang aufgenommen?

- Voraussetzung dafür ist eine abgeschlossene vierjährige EFZ-Lehre als Zeichner/in Fachrichtung Architektur, Innenarchitektur, Ingenieurbau, Landschaftsarchitektur oder Raumplanung.
- Alternativ wird auch eine 4-jährige baunahe oder gestalterische EFZ-Ausbildung mit absolviertem Bauvorkurs zugelassen.
- ETH- und FH-Absolvent/innen können direkt ins 3. Semester einsteigen.
- Falls du über einen vergleichbaren ausländischen Abschluss verfügst, melde dich bei der Fachgruppenleiterin.

Kann ich als Quereinsteiger/in ebenfalls starten?

Sofern du aus einem anderen Beruf kommst, melde dich schnellstmöglich bei der Fachgruppenleiterin. Sie klärt mit dir, ob du nach dem erfolgreichen Abschluss des Bauvorkurses sur Dossier in den Studiengang aufgenommen werden kannst.

Für die Aufnahme sur Dossier benötigen wir folgende Unterlagen:

- kurze Beschreibung der eigenen Person
- aktueller Lebenslauf
- Beschreibung der aktuellen Anstellung (Funktion & Tätigkeiten)
- Selbsteinschätzung der fachlichen und sozialen Kompetenzen
- Dokumentation ausgewählter Projekte (Pläne, Skizzen, Fotos, Projektbeschriebe, eigene Rolle)
- Abschlusszertifikat des Bauvorkurses (sobald vorhanden)

